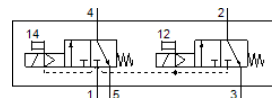


mágnesszelep

VUVS-LT20-T32C-MD-G18-F7

Cikkszám: 577498

FESTO



Adatlap

Jellemző	Érték
Szelep funkció	2x3/2 zárt monostabil
Működtetés fajtája	elektromos
Szelep méret	21 mm
Normál névleges átáramlás	600 l/min
Operating pressure MPa	0.25 ... 1 MPa
Üzemi nyomás	2.5 ... 10 bar
Konstruktív felépítés	Tányéros ülék
Visszaállítás fajtája	mechanikus rugó
Engedély	c UL us - Recognized (OL)
Névleges méret	5.2 mm
Lefúvás funkció	fojtható
Tömítési elv	lágý
Beépítési helyzet	tetszőleges
Kézi segédműködtetés	reteszelő nyomó
Vezérlési fajta	elővezérelt
Vezérlő levegő ellátás	belső
Áramlási irány	nem visszafordítható
Overlap	Underlap
b érték	0.39
C érték	2.3 l/sbar
Kapcsolási idő ki	25 ms
Kapcsolási idő be	9 ms
Max. pozitív vizsgáló impulzus 0 jelnél	1,900 µs
Max. negatív vizsgáló impulzus 1 jelnél	2,700 µs
Üzemi közeg	Sűrített levegő ISO 8573-1:2010 [7:4:4] szerint
Megjegyzés az üzemi- és a vezérlő közeghez	Olajozott üzemelés lehetséges (a további működéshez szükséges)
Rezgésállóság	Szállítási alkalmazásra vizsgálat 2-es szigorúsági fokozattal FN 942017-4 és EN 60068-2-6 szerint
Ütésállóság	Lökőpróba 2-es pontosságú osztállyal az FN 942017-5 és az EN 60068-2-27 szerint
KBK korrózióállósági osztály	2 - mérsékelt korróziós károsodás
PWIS conformity	VDMA24364-B1/B2-L
Közeg hőmérséklet	-10 ... 60 °C
Vezérlő közeg	Sűrített levegő ISO 8573-1:2010 [7:4:4] szerint
Környezeti hőmérséklet	-5 ... 60 °C
Gyártmány súlya	180 g
Felfogási mód	kapocslécre átmenő furattal választható/egyéb
Csatlakozás légzőnyílás	nem közösített
82 vezérlő lefúvás csatlakozás	M5
84 vezérlő lefúvás csatlakozás	M5
Pneumatikus csatlakozás 1	1/8 NPT
Pneumatikus csatlakozás 2	1/8 NPT
Pneumatikus csatlakozás 3	1/8 NPT

Jellemző	Érték
Anyag megjegyzés	RoHS konform
Material seals	HNBR NBR TPE-U(PU)
Material housing	Alumínium présöntvény lakkozott
Material screws	Horganyzott acél