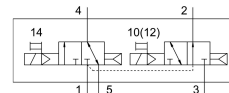
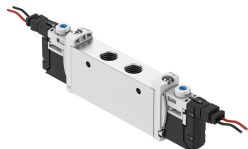


Mágnesszelep VUVG-L14-T32H-AT-G18-1H2L-W1

Cikkszám: 577323

FESTO



Adatlap

Jellemző	Érték
Szelepfunkció	2x3/2 nyitott/zárt monostabil
Működtetés módja	elektromos
Szelepméret	14 mm
Normál névleges átfolyás	580 l/min...590 l/min
Pneumatikus munkacsatlakozás	G1/8
Üzemi feszültség	24 V DC
Üzemi nyomás	0.15 MPa...0.8 MPa 1.5 bar...8 bar
Szerkezeti felépítés	Hengeres tolózár
Visszaállítás módja	pneumatikus rugó
Engedély	RCM jelzés c UL us - Recognized (OL)
Védettség	IP40 csatlakozó aljzattal
Névleges szélesség	4.6 mm
Távozó levegő funkció	fojtható
Tömítés elve	lágý
Beépítési helyzet	tetszés szerint
Kézi segédműködtetés	reteszelő Nem reteszelő takart
Vezérlés módja	elővezérelt
Vezérlőlevegőellátás	belső
Átfedés	pozitív átfedés
Vezérlőnyomás	0.15 MPa...0.8 MPa 1.5 bar...8 bar
Vákuumhoz való alkalmasság	nem
Kikapcsolási idő	25 ms
Bekapcsolási idő	9 ms
Bekapcsolási időtartam	100%
Max. pozitív teszimpulzus 0 jellel	700 Ís
Max. negatív teszimpulzus 1 jel esetén	900 Ís
Tekercsparaméterek	24 V DC: 1,0 W

Jellemző	Érték
Megengedett feszültség-ingadozások	+/- 10%
Üzemi közeg	Sűrített levegő ISO 8573-1:2010 [7:4:4] szerint
Tudnivaló az üzemi/vezérlőközegről	Olajozott üzem lehetséges (további üzemeltetéshez szükséges)
Rezgésállóság	Szállítási vizsgálat 2. fokozatban FN942017-4 és EN 60068-2-6 szerint
A környezeti és a közeg hőmérséklet korlátozása	-5 - 50°C áramcsökkentés nélkül
Ütésállóság	Ütésvizsgálat 2. fokozatban FN 942017-5 és EN 60068-2-27 szerint
KBK korrózióállósági osztály	2 - mérsékelt korróziós igénybevétel
LABS konformitás	VDMA24364-B1/B2-L
Közeghőmérséklet	-5 °C...60 °C
Környezeti hőmérséklet	-5 °C...60 °C
Terméksúly	89 g
Elektromos csatlakozó	elektromos csatlakozólapon keresztül
Rögzítés módja	választhatóan: a csatlakozó lécen átmenő furattal
1. pneumatikus csatlakozás	G1/8
2. pneumatikus csatlakozó	G1/8
3. pneumatikus csatlakozás	G1/8
4. pneumatikus csatlakozó	G1/8
5. pneumatikus csatlakozó	G1/8
Alapanyaggal kapcsolatos megjegyzések	RoHS-kompatibilis
Tömítések alapanyaga	HNBR NBR
Ház alapanyaga	Kovácsolt alumínium ötvözet