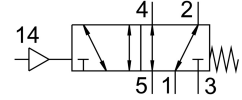
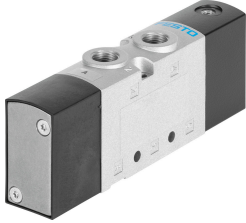


Pneumatikus szelep VUWS-L20-M52-M-G18

Cikkszám: 575681

FESTO



Adatlap

Jellemző	Érték
Szelepfunkció	5/2, monostabil
Működtetés módja	pneumatikus
Szelepméret	21 mm
Normál névleges átfolyás	700 l/min
Pneumatikus munkacsatlakozás	G1/8
Üzemi nyomás	-0.09 MPa...1 MPa -0.9 bar...10 bar
Szerkezeti felépítés	Hengeres tolózár
Visszaállítás módja	mechanikus rugó
Engedély	c UL us - Recognized (OL)
Névleges szélesség	5.7 mm
Távozó levegő funkció	fojtható
Tömítés elve	lággy
Beépítési helyzet	tetszés szerint
Kézi segédműködtetés	nincs
Vezérlés módja	közvetlen
Vezérlőlevegőellátás	belső
Áramlásirány	megfordítható
Átfedés	pozitív átfedés
Vezérlőnyomás	0.25 MPa...1 MPa 2.5 bar...10 bar
Kikapcsolási idő	39 ms
Bekapcsolási idő	7 ms
Robbanásvédelem	Vegye figyelembe a tanúsítványban található információt 1. zóna (ATEX) 2. zóna (ATEX) 21. zóna (ATEX) 22. zóna (ATEX)
Üzemi közeg	Sűrített levegő ISO 8573-1:2010 [7:4:4] szerint
Tudnivaló az üzemi/vezérlőközegről	Olajozott üzem lehetséges (további üzemeltetéshez szükséges)
Rezgésállóság	Szállítási vizsgálat 2. fokozatban FN942017-4 és EN 60068-2-6 szerint
Ütésállóság	Ütésvizsgálat 2. fokozatban FN 942017-5 és EN 60068-2-27 szerint
KBK korrózióállósági osztály	2 - mérsékelt korróziós igénybevétel

Jellemző	Érték
LABS konformitás	VDMA24364-B1/B2-L
Közeghőmérséklet	-10 °C...60 °C
Vezérlőközeg	Sűrített levegő ISO 8573-1: 2010 [7:4:4] szerint
Környezeti hőmérséklet	-10 °C...60 °C
Terméksúly	178 g
Rögzítés módja	választhatóan: a csatlakozó lécen átmenő furattal
Szellőző nyílás csatlakozója	nem rögzített
14. vezérlőlevegő csatlakozó	M5
1. pneumatikus csatlakozás	G1/8
2. pneumatikus csatlakozó	G1/8
3. pneumatikus csatlakozás	G1/8
4. pneumatikus csatlakozó	G1/8
5. pneumatikus csatlakozó	G1/8
Alapanyaggal kapcsolatos megjegyzések	RoHS-kompatibilis
Tömítések alapanyaga	HNBR NBR
Ház alapanyaga	Alumínium présöntvény lakkozott
Hengeres tolattyú alapanyaga	Kovácsolt alumínium ötvözet
Csavarok alapanyaga	Acél, horganyzott