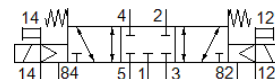


mágnesszelep

VUVS-L30-P53C-MZD-G38-F8-1B2

Cikkszám: 575621

FESTO



Adatlap

| Jellemző | Érték |
|--|---|
| Szelep funkció | 5/3 zárt |
| Működtetés fajtája | elektromos |
| Szelep méret | 31 mm |
| Normál névleges átáramlás | 2,000 l/min |
| Operating pressure MPa | -0.09 ... 1 MPa |
| Üzemi nyomás | -0.9 ... 10 bar |
| Konstruktív felépítés | Körtolattyú |
| Visszaállítás fajtája | mechanikus rugó |
| Engedély | c UL us - Recognized (OL) |
| Maritime classification | see certificate |
| Tanúsítványt kiállító hely | DNVGL-TAA000011J |
| Védettség | IP65 csatlakozó aljzattal IEC 60529 szerint |
| Névleges méret | 8.9 mm |
| Lefúvás funkció | fojtható |
| Tömítési elv | lágý |
| Beépítési helyzet | tetszőleges |
| Kézi segédműködtetés | reteszelő nyomó |
| Vezérlési fajta | elővezérelt |
| Vezérlő levegő ellátás | külső |
| Áramlási irány | reverzáló |
| Overlap | Positive overlap |
| Pilot pressure MPa | 0.25 ... 1 MPa |
| Vezérlőnyomás | 2.5 ... 10 bar |
| b érték | 0.4 |
| C érték | 8.9 l/sbar |
| Kapcsolási idő ki | 76 ms |
| Kapcsolási idő be | 17 ms |
| Kapcsolási idő át | 39 ms |
| Ciklusidő | 100 % |
| Max. pozitív vizsgáló impulzus 0 jelnél | 2,000 µs |
| Max. negatív vizsgáló impulzus 1 jelnél | 3,600 µs |
| Tekercs jellemző | 24 V DC; 3,3 W |
| Megengedett feszültség ingadozás | +/- 10 % |
| Üzemi közeg | Sűrített levegő ISO 8573-1:2010 [7:4:4] szerint |
| Megjegyzés az üzemi- és a vezérlő közeghez | Olajozott üzemelés lehetséges (a további működéshez szükséges) |
| Rezgésállóság | Szállítási alkalmazásra vizsgálat 2-es szigorúsági fokozattal FN 942017-4 és EN 60068-2-6 szerint |
| Ütésállóság | Lökőpróba 2-es pontossági osztállyal az FN 942017-5 és az EN 60068-2-27 szerint |
| KBK korrózióállósági osztály | 2 - mérsékelt korróziós károsodás |
| Közeg hőmérséklet | -10 ... 60 °C |
| Vezérlő közeg | Sűrített levegő ISO 8573-1:2010 [7:4:4] szerint |
| Környezeti hőmérséklet | -10 ... 60 °C |

| Jellemző | Érték |
|--------------------------------|--|
| Gyártmány súlya | 562 g |
| Elektromos csatlakozás | Plug pattern type B to EN 175301-803 ipari szabvány szerint (11 mm) |
| Felfogási mód | kapocslécre átmenő furattal választható/egyéb |
| Csatlakozás légzőnyílás | nem közösített |
| 82 vezérlő lefűväs csatlakozás | M5 |
| 84 vezérlő lefűväs csatlakozás | M5 |
| 12 vezérlő levegő csatlakozás | G1/8 |
| 14 vezérlő levegő csatlakozás | G1/8 |
| Pneumatikus csatlakozás 1 | G3/8 |
| Pneumatikus csatlakozás 2 | G3/8 |
| Pneumatikus csatlakozás 3 | G3/8 |
| Pneumatikus csatlakozás 4 | G3/8 |
| Pneumatikus csatlakozás 5 | G3/8 |
| Anyag megjegyzés | RoHS konform |
| Material seals | HNBR NBR |
| Material housing | Alumínium présöntvény lakkozott |
| Material Piston slide | Alumínium ötvözet |
| Material screws | Steel, nickel-plated |