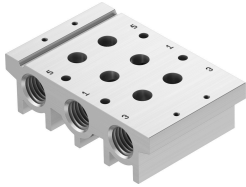


# Csatlakozó lécz VABM-L1-18S-G38-2

Cikkszám: 574455

FESTO



## Adatlap

Jellemző	Érték
Raszterméret	19 mm
Szelephelyek max. száma	16
Üzemi nyomás	-0.09 MPa...1 MPa -0.9 bar...10 bar
Engedély	RCM jelzés c UL us - Recognized (OL)
KBK korrózióállósági osztály	2 - mérsékelt korróziós igénybevétel
LABS konformitás	VDMA24364-B1/B2-L
Alkalmasság Li-ion akkumulátorok gyártására	A több mint 1% tömegarányú réz-, cink- vagy nikkeltartalmú fémek használata tilos. Kivételt képeznek: az acélban található nikkellel, a vegyileg nikkelezett felületek, nyomtatott áramkörtáblák, vezetékcsatlakozók és a mágnesestekercsek
Tiszta szoba osztály	5. osztály az ISO 14644-1 szerint
Max. meghúzási nyomaték szerelősínre szereléshez	1.5 Nm
Szeleprögztetés max. meghúzási nyomatéka	1.18 Nm
Max. meghúzási nyomaték falra szereléshez	3 Nm
Terméksúly	226 g
1. pneumatikus csatlakozás	G3/8
3. pneumatikus csatlakozás	G3/8
5. pneumatikus csatlakozó	G3/8
Alapanyaggal kapcsolatos megjegyzések	RoHS-kompatibilis
Csatlakozó lécz alapanyaga	Kovácsolt alumínium ötvözet