

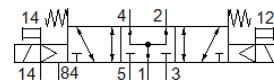
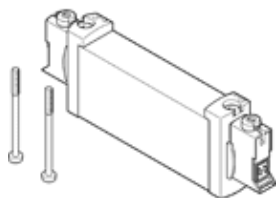
mágnesszelep

VUVG-B18-P53U-ZT-F-1P3

Cikkszám: 574454

FESTO

Ezt a típust vákuum üzemre is ajánljuk.



Adatlap

Jellemző	Érték
Szelep funkció	5/3 tápnyomás alatt
Működtetés fajtája	elektromos
Szelep méret	18 mm
Normál névleges átáramlás	950 l/min
Operating pressure MPa	-0.09 ... 1 MPa
Üzemi nyomás	-0.9 ... 10 bar
Konstrukciós felépítés	Körtolattyú
Visszaállítás fajtája	mechanikus rugó
Engedély	RCM Mark c UL us - Recognized (OL)
Védettség	IP40 IP65 csatlakozó aljzattal
Névleges méret	6.3 mm
Lefúvás funkció	fojtható
Tömítési elv	lágyszoros
Beépítési helyzet	tetszőleges
Kézi segédműködtetés	reteszelő nyomó fedett
Vezérlési fajta	elővezérelt
Vezérlő levegő ellátás	külső
Overlap	Indefinite overlap
Pilot pressure MPa	0.3 ... 0.8 MPa
Vezérlőnyomás	3 ... 8 bar
Kapcsolási idő ki	48 ms
Kapcsolási idő be	15 ms
Kapcsolási idő át	29 ms
Ciklusidő	100 %
Max. pozitív vizsgáló impulzus 0 jelnél	700 μs
Max. negatív vizsgáló impulzus 1 jelnél	900 μs
Tekercs jellemző	24 V DC: 1 W 24 V DC: kis áramú fázis: 0,3 W, nagy áramú fázis: 1,0 W
Megengedett feszültség ingadozás	+/- 10 %
Üzemi közeg	Sűrített levegő ISO 8573-1:2010 [7:4:4] szerint
Megjegyzés az üzemi- és a vezérlő közeghez	Olajozott üzemelés lehetséges (a további működéshez szükséges)
Rezgésállóság	Szállítási alkalmazásra vizsgálat 2-es szigorúsági fokozattal FN 942017-4 és EN 60068-2-6 szerint
Korlátozás: környezeti- és közeg hőmérséklet	tartóáramcsökkenés nélkül -5 - 50 °C
Ütésállóság	Lökőpróba 2-es pontossági osztállyal az FN 942017-5 és az EN 60068-2-27 szerint
KBK korrózióállósági osztály	2 - mérsékelt korróziós károsodás
PWIS conformity	VDMA24364-B1/B2-L

Jellemző	Érték
Közeg hőmérséklet	-5 ... 60 °C
Vezérlő közeg	Sűrített levegő ISO 8573-1:2010 [7:4:4] szerint
Környezeti hőmérséklet	-5 ... 60 °C
Gyártmány súlya	160 g
Elektromos csatlakozás	elektromos csatlakozólapon keresztül
Felfogási mód	kapocslécre
Anyag megjegyzés	RoHS konform
Material seals	HNBR NBR
Material housing	Alumínium ötvözet