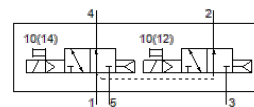


mágnesszelep

VUVG-L18-T32U-AT-G14-1P3

Cikkszám: 574423

FESTO



Adatlap

Jellemző	Érték
Szelep funkció	2x3/2 nyitott monostabil
Működtetés fajtája	elektromos
Szelep méret	18 mm
Normál névleges átáramlás	970 l/min
Operating pressure MPa	0.15 ... 0.8 MPa
Üzemi nyomás	1.5 ... 8 bar
Konstruktív felépítés	Körtolattyú
Visszaállítás fajtája	pneumatikus rugó
Engedély	RCM Mark c UL us - Recognized (OL)
Védettség	IP40 IP65 csatlakozó aljzattal
Névleges méret	5.7 mm
Lefűvás funkció	fojtható
Tömítési elv	lágý
Beépítési helyzet	tetszőleges
Kézi segédműködtetés	reteszelő nyomó fedett
Vezérlési fajta	elővezérelt
Vezérlő levegő ellátás	belső
Overlap	Positive overlap
Pilot pressure MPa	0.15 ... 0.8 MPa
Vezérlőnyomás	1.5 ... 8 bar
Kapcsolási idő ki	27 ms
Kapcsolási idő be	13 ms
Ciklusidő	100 %
Max. pozitív vizsgáló impulzus 0 jelnél	700 µs
Max. negatív vizsgáló impulzus 1 jelnél	900 µs
Tekercs jellemző	24 V DC: 1 W 24 V DC: kis áramú fázis: 0,3 W, nagy áramú fázis: 1,0 W
Megengedett feszültség ingadozás	+/- 10 %
Üzemi közeg	Sűrített levegő ISO 8573-1:2010 [7:4:4] szerint
Megjegyzés az üzemi- és a vezérlő közeghez	Olajozott üzemelés lehetséges (a további működéshez szükséges)
Rezgésállóság	Szállítási alkalmazásra vizsgálat 2-es szigorúsági fokozattal FN 942017-4 és EN 60068-2-6 szerint
Korlátozás: környezeti- és közeg hőmérséklet	tartóáramcsökkenés nélkül -5 - 50 °C
Ütésállóság	Lökőpróba 2-es pontossági osztállyal az FN 942017-5 és az EN 60068-2-27 szerint
KBK korrózióállósági osztály	2 - mérsékelt korróziós károsodás
PWIS conformity	VDMA24364-B1/B2-L
Közeg hőmérséklet	-5 ... 60 °C
Környezeti hőmérséklet	-5 ... 60 °C
Gyártmány súlya	164 g

Jellemző	Érték
Elektromos csatlakozás	elektromos csatlakozólapon keresztül
Felfogási mód	kapocslécre átmenő furattal választható/egyéb
Pneumatikus csatlakozás 1	G1/4
Pneumatikus csatlakozás 2	G1/4
Pneumatikus csatlakozás 3	G1/4
Pneumatikus csatlakozás 4	G1/4
Pneumatikus csatlakozás 5	G1/4
Anyag megjegyzés	RoHS konform
Material seals	HNBR NBR
Material housing	Alumínium ötvözet