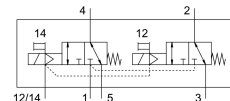
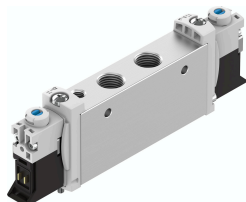


Mágnesszelep VUVG-L14-T32C-MZT-G18-1P3

Cikkszám: 574372

FESTO



Adatlap

| Jellemző | Érték |
|--|---|
| Szelepfunkció | 2x3/2, zárt, monostabil |
| Működtetés módja | elektromos |
| Szelepméret | 14 mm |
| Normál névleges átfolyás | 520 l/min...550 l/min |
| Pneumatikus munkacsatlakozás | G1/8 |
| Üzemi feszültség | 24 V DC |
| Üzemi nyomás | -0.09 MPa...1 MPa -0.9 bar...10 bar |
| Szerkezeti felépítés | Hengeres tolózár |
| Visszaállítás módja | mechanikus rugó |
| Engedély | RCM jelzés c UL us - Recognized (OL) |
| Védettség | IP40 IP65 csatlakozó aljzattal |
| Névleges szélesség | 4,3 mm |
| Távozó levegő funkció | fojtható |
| Tömítés elve | lágy |
| Beépítési helyzet | tetszés szerint |
| Kézi segédműködtetés | reteszelő Nem reteszelő takart |
| Vezérlés módja | elővezérelt |
| Vezérlőlevegőellátás | külső |
| Átfedés | pozitív átfedés |
| Vezérlőnyomás | 0.3 MPa...0.8 MPa 3 bar...8 bar |
| Vákuumhoz való alkalmasság | igen |
| Kikapcsolási idő | 18 ms |
| Bekapcsolási idő | 12 ms |
| Bekapcsolási időtartam | 100% |
| Max. pozitív teszimpulzus 0 jellel | 700 Ís |
| Max. negatív teszimpulzus 1 jel esetén | 900 Ís |

| Jellemző | Érték |
|---|--|
| Tekercsparaméterek | 24 V DC: 1,0 W 24 V DC: kisáramú fázis 0,3 W, nagyáramú fázis 1,0 W |
| Megengedett feszültség-ingadozások | +/- 10% |
| Üzemi közeg | Sűrített levegő ISO 8573-1:2010 [7:4:4] szerint |
| Tudnivaló az üzemi/vezérlőközegről | Olajozott üzem lehetséges (további üzemeltetéshez szükséges) |
| Rezgésállóság | Szállítási vizsgálat 2. fokozatban FN942017-4 és EN 60068-2-6 szerint |
| A környezeti és a közeg hőmérséklet korlátozása | -5 - 50°C áramcsökkentés nélkül |
| Ütésállóság | Ütésvizsgálat 2. fokozatban FN 942017-5 és EN 60068-2-27 szerint |
| KBK korrózióállósági osztály | 2 - mérsékelt korróziós igénybevétel |
| LABS konformitás | VDMA24364-B1/B2-L |
| Közeghőmérséklet | -5 °C...60 °C |
| Vezérlőközeg | Sűrített levegő ISO 8573-1: 2010 [7:4:4] szerint |
| Környezeti hőmérséklet | -5 °C...60 °C |
| Terméksúly | 80 g |
| Elektromos csatlakozó | elektromos csatlakozólapon keresztül |
| Rögzítés módja | választhatóan: a csatlakozó lécen átmenő furattal |
| 12/14 vezérlőlevegő csatlakozó | M5 |
| 1. pneumatikus csatlakozás | G1/8 |
| 2. pneumatikus csatlakozó | G1/8 |
| 4. pneumatikus csatlakozó | G1/8 |
| 5. pneumatikus csatlakozó | G1/8 |
| Alapanyaggal kapcsolatos megjegyzések | RoHS-kompatibilis |
| Tömítések alapanyaga | HNBR NBR |
| Ház alapanyaga | Kovácsolt alumínium ötvözet |