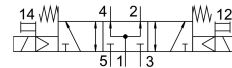
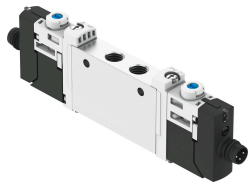


# Mágnesszelep VUVG-L10-P53U-T-M7-1R8L

Cikkszám: 574224

FESTO



## Adatlap

| Jellemző                               | Érték                                   |
|--|---|
| Szelepfunkció                          | 5/3 szellőztetve                        |
| Működtetés módja                       | elektromos                              |
| Szelepméret                            | 10 mm                                   |
| Normál névleges átfolyás               | 300 l/min...320 l/min                   |
| Pneumatikus munkacsatlakozás           | M7                                      |
| Üzemi feszültség                       | 24 V DC                                 |
| Üzemi nyomás                           | 0.3 MPa...0.8 MPa<br>3 bar...8 bar      |
| Szerkezeti felépítés                   | Hengeres tolózár                        |
| Visszaállítás módja                    | mechanikus rugó                         |
| Engedély                               | RCM jelzés<br>c UL us - Recognized (OL) |
| Védettség                              | IP65<br>csatlakozó aljzattal            |
| Névleges szélesség                     | 3.5 mm                                  |
| Távozó levegő funkció                  | fojtható                                |
| Tömítés elve                           | lágý                                    |
| Beépítési helyzet                      | tetszés szerint                         |
| Kézi segédműködtetés                   | reteszelő<br>Nem reteszelő<br>takart    |
| Vezérlés módja                         | elővezérelt                             |
| Vezérlőlevegőellátás                   | belső                                   |
| Átfedés                                | határozatlan átfedés                    |
| Vezérlőnyomás                          | 0.3 MPa...0.8 MPa<br>3 bar...8 bar      |
| Vákuumhoz való alkalmasság             | nem                                     |
| Kikapcsolási idő                       | 30 ms                                   |
| Bekapcsolási idő                       | 11 ms                                   |
| Kapcsolási idő ekkor                   | 14 ms                                   |
| Bekapcsolási időtartam                 | 100%                                    |
| Max. pozitív teszimpulzus 0 jellel     | 700 ls                                  |
| Max. negatív teszimpulzus 1 jel esetén | 900 ls                                  |

| Jellemző  | Érték   |
|---|---|
| Tekercsparaméterek                              | 24 V DC: 1,0 W  |
| Megengedett feszültség-ingadozások              | +/- 10%   |
| Üzemi közeg                                     | Sűrített levegő ISO 8573-1:2010 [7:4:4] szerint                       |
| Tudnivaló az üzemi/vezérlőközegről              | Olajozott üzem lehetséges (további üzemeltetéshez szükséges)          |
| Rezgésállóság                                   | Szállítási vizsgálat 2. fokozatban FN942017-4 és EN 60068-2-6 szerint |
| A környezeti és a közeg hőmérséklet korlátozása | -5 - 50°C<br>áramcsökkentés nélkül                                    |
| Ütésállóság                                     | Ütésvizsgálat 2. fokozatban FN 942017-5 és EN 60068-2-27 szerint      |
| KBK korrózióállósági osztály                    | 2 - mérsékelt korróziós igénybevétel                                  |
| LABS konformitás                                | VDMA24364-B1/B2-L   |
| Közeghőmérséklet                                | -5 °C...60 °C   |
| Környezeti hőmérséklet                          | -5 °C...60 °C   |
| Terméksúly                                      | 55 g  |
| Elektromos csatlakozó                           | elektromos csatlakozólapon keresztül                                  |
| Rögzítés módja                                  | választhatóan:<br>a csatlakozó lécen<br>átmenő furattal               |
| 1. pneumatikus csatlakozás                      | M7  |
| 2. pneumatikus csatlakozó                       | M7  |
| 3. pneumatikus csatlakozás                      | M7  |
| 4. pneumatikus csatlakozó                       | M7  |
| 5. pneumatikus csatlakozó                       | M7  |
| Alapanyaggal kapcsolatos megjegyzések           | RoHS-kompatibilis   |
| Tömítések alapanyaga                            | HNBR<br>NBR   |
| Ház alapanyaga                                  | Kovácsolt alumínium ötvözet   |