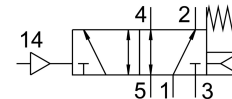


# Pneumatikus szelep VUWG-L10A-M52-R-M3

Cikkszám: 573795

FESTO



## Adatlap

Jellemző	Érték
Szelepfunkció	5/2, monostabil
Működtetés módja	pneumatikus
Szelepméret	10 mm
Normál névleges átfolyás	100 l/min
Pneumatikus munkacsatlakozás	M3
Üzemi nyomás	2.5 bar...10 bar
Szerkezeti felépítés	Hengeres tolózár
Visszaállítás módja	mechanikus rugó pneumatikus rugó
Raszterméret	10.5 mm
Távozó levegő funkció	fojtható
Tömítés elve	lágý
Beépítési helyzet	tetszés szerint
Kézi segédműködtetés	nincs
Vezérlés módja	közvetlen
Áramlásirány	korlátozásokkal reverzibilis
Átfedés	pozitív átfedés
Vezérlőnyomás	2.5 bar...10 bar
Vákuumhoz való alkalmasság	nem
Kikapcsolási idő	11 ms
Bekapcsolási idő	5 ms
Üzemi közeg	Sűrített levegő ISO 8573-1:2010 [7:4:4] szerint
Tudnivaló az üzemi/vezérlőközegről	Olajozott üzem lehetséges (további üzemeltetéshez szükséges)
KBK korrózióállósági osztály	2 - mérsékelt korróziós igénybevétel
LABS konformitás	VDMA24364-B1/B2-L
Közeghőmérséklet	-5 °C...50 °C
Vezérlőközeg	Sűrített levegő ISO 8573-1: 2010 [7:4:4] szerint
Környezeti hőmérséklet	-5 °C...60 °C
Terméksúly	37 g
Rögzítés módja	választhatóan: a PR-lécen átmenő furattal

Jellemző	Érték
12. vezérlőlevegő csatlakozó	M5
14. vezérlőlevegő csatlakozó	M5
1. pneumatikus csatlakozás	M3
2. pneumatikus csatlakozó	M3
3. pneumatikus csatlakozás	M3
4. pneumatikus csatlakozó	M3
5. pneumatikus csatlakozó	M3
Alapanyaggal kapcsolatos megjegyzések	RoHS-kompatibilis
Tömítések alapanyaga	HNBR NBR
Ház alapanyaga	Alumínium eloxált