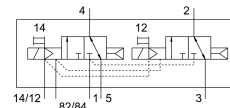
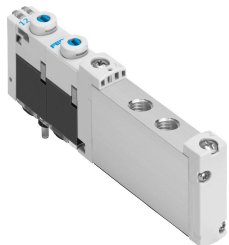


Mágnesszelep VUVG-S10-T32C-AZT-M5-1T1L

Cikkszám: 573386

FESTO



Adatlap

Jellemző	Érték
Szelepfunkció	2x3/2, zárt, monostabil
Működtetés módja	elektromos
Szelepméret	10 mm
Normál névleges átfolyás	150 l/min
Pneumatikus munkacsatlakozás	M5
Üzemi feszültség	24 V DC
Üzemi nyomás	0.15 MPa...1 MPa 1.5 bar...10 bar
Szerkezeti felépítés	Hengeres tolózár
Visszaállítás módja	pneumatikus rugó
Engedély	c UL us - Recognized (OL)
Védettség	IP65 IP67
Távozó levegő funkció	fojtható
Tömítés elve	lágyszövet
Beépítési helyzet	tetszőleges
Kézi segédműködtetés	reteszelt Nem reteszelt
Vezérlés módja	elővezérelt
Vezérlőlevegőellátás	külső
Átfedés	pozitív átfedés
Jelállapot-kijelző	LED
Vezérlőnyomás	0.15 MPa...0.8 MPa 1.5 bar...8 bar
Max. kapcsolási frekvencia	3 Hz
Kikapcsolási idő	20 ms
Bekapcsolási idő	8 ms
Bekapcsolási időtartam	100%
Max. pozitív tesztpulzus 0 jellel	1600 Ís
Max. negatív tesztpulzus 1 jel esetén	3000 Ís
Tekercsparaméterek	22 V DC: 1,0 W
Megengedett feszültség-ingadozások	+/- 10%

Jellemző	Érték
Üzemi közeg	Sűrített levegő ISO 8573-1:2010 [7:4:4] szerint
Tudnivaló az üzemi/vezérlőközegről	Olajozott üzem lehetséges (további üzemeltetéshez szükséges)
Rezgésállóság	Szállítási vizsgálat 2. fokozatban FN942017-4 és EN 60068-2-6 szerint
Ütésállóság	Ütésvizsgálat 2. fokozatban FN 942017-5 és EN 60068-2-27 szerint
KBK korrózióállósági osztály	2 - mérsékelt korróziós igénybevétel
LABS konformitás	VDMA24364-B1/B2-L
Közeghőmérséklet	-5 °C...60 °C
Vezérlőközeg	Sűrített levegő ISO 8573-1: 2010 [7:4:4] szerint
Környezeti hőmérséklet	-5 °C...60 °C
Terméksúly	59 g
Elektromos csatlakozó	csatlakozólapon keresztül
Rögzítés módja	a csatlakozó lécen
2. pneumatikus csatlakozó	M5
4. pneumatikus csatlakozó	M5
Alapanyaggal kapcsolatos megjegyzések	RoHS-kompatibilis
Tömítések alapanyaga	HNBR NBR
Ház alapanyaga	Kovácsolt alumínium ötvözet