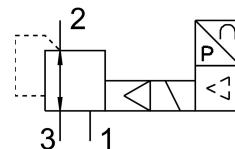


Proporcionális nyomásszabályozó szelep VPPM-8TA-L-1-F-0L10H-C1

FESTO

Cikkszám: 572412



Adatlap

Jellemző	Érték
Szellőző névleges átmérője	8 mm
Leszellőztetés névleges szélessége	7 mm
Működtetés módja	elektromos
Tömítés elve	lágý
Beépítési helyzet	tetszés szerint
Szerkezeti felépítés	elővezérelt membrános szabályozószelep
Rövidzárlat elleni védelem	minden elektromos csatlakozáshoz
Biztonsági előírás	VPPM biztonsági helyzet: Ha a tápkábel elszakad, a kimeneti nyomás szabályozatlan marad.
Póluscserre elleni védelem	minden elektromos csatlakozóhoz
Visszaállítás módja	mechanikus rugó
Vezérlés módja	elővezérelt
Szelepfunkció	3-utas proporcionális nyomásszabályozó szelep
Kijelzőtípus	háttérvilágítású LCD
Nyomásszabályozási tartomány	0.01 MPa...1 MPa
Nyomásszabályozó-tartomány	0.1 bar...10 bar
1. bemeneti nyomás	0 bar...11 bar 0 MPa...1.1 MPa
Max. nyomáshiszterézis	0.05 bar
Normál névleges átfolyás	1650 l/min
DC üzemi feszültségi tartomány	21.6 V...26.4 V
Max. áramfelvétel	300 mA
Bekapcsolási időtartam	100%
Max. elektromos teljesítményfelvétel	7 W
Maradék hullámosság	10%
Üzemi közeg	Sűrített levegő ISO 8573-1:2010 [7:4:4] szerint Inert gázok
Tudnivaló az üzemi/vezérlőközegről	Olajozott üzem nem lehetséges
Engedély	RCM jelzés c UL us - Listed (OL)
KC-jel	KC-EMC
CE-jelölés (lásd a megfelelőségi nyilatkozatot)	EU EMC-irányelv szerint az EU RoHS irányelve szerint

Jellemző	Érték
UKCA-jelölés (lásd a megfeleléségi nyilatkozatot)	az Egyesült Királyság EMC-szabályozása szerint az Egyesült Királyság RoHS előírásai szerint
Tanúsítványt kiállító szerv	UL E322346
KBK korrózióállósági osztály	2 - mérsékelt korróziós igénybevétel
LABS konformitás	VDMA24364-B1/B2-L
Közeghőmérséklet	10 °C...50 °C
Védettség	IP65
Környezeti hőmérséklet	0 °C...50 °C
Terméksúly	560 g
Linearitás	1 000015
Hiszterézis	0.5 000015
Reprodukálhatóság	0.5 000015
Általános pontosság	1,25% FS
Hőmérsékleti együttható	0.04 %/K
FS ismétlési pontosság	0.5 %
Elektromos csatlakozó	csatlakozólapon keresztül
Rögzítés módja	választhatóan: átmenő furattal tartozékkal
1. pneumatikus csatlakozás	Csatlakozólap
2. pneumatikus csatlakozó	Csatlakozólap
3. pneumatikus csatlakozás	Csatlakozólap
Alapanyaggal kapcsolatos megjegyzések	RoHS-kompatibilis
Ház alapanyaga	Kovácsolt alumínium ötvözet eloxált