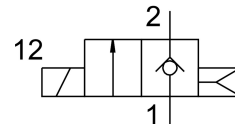


Mágnesszelep MHJ9-LF

Cikkszám: 572078

FESTO



Adatlap

Jellemző	Érték
Szelepfunkció	2/2, zárt, monostabil
Működtetés módja	elektromos
Szélesség	9 mm
Normál névleges átfolyás	50 l/min
Pneumatikus munkacsatlakozás	Csatlakozólap
Üzemi feszültség	24 V DC
Üzemi nyomás	0.05 MPa...0.8 MPa 0.5 bar...8 bar
Szerkezeti felépítés	Ülékes szelep visszatérítő rugó nélkül
Visszaállítás módja	pneumatikus rugó
Védettség	IP40
Raszterméret	9,5 mm
Üzemeléssel kapcsolatos megjegyzések	Ne működtesse áramlás nélkül. Tömbös szereléshez térfogatárammal, max. környezeti hőmérséklet 45°C.
Tömítés elve	kemény
Beépítési helyzet	tetszés szerint
Kézi segédműködtetés	nincs
Vezérlés módja	közvetlen
Áramlásirány	nem reverzibilis
b érték	0.5
C érték	0.2 l/sbar
Max. kapcsolási frekvencia	500 Hz
Bekapcsolási idő 0,4 MPa (4 bar, 58 psi) és 24 V esetén, új állapotban	0.7 ms
Kikapcsolási idő 0,4 MPa (4 bar, 58 psi) és 24 V esetén, új állapotban	0.9 ms
Bekapcsolási idő 0,4 MPa (4 bar, 58 psi) és 48 V esetén, új állapotban	0.6 ms
Kikapcsolási idő 0,4 MPa (4 bar, 58 psi) és 48 V esetén, új állapotban	0.8 ms
Bekapcsolási idő 0,4 MPa (4 bar, 58 psi) és 12 V esetén, új állapotban	1 ms
Kikapcsolási idő 0,4 MPa (4 bar, 58 psi) és 12 V esetén, új állapotban	0.9 ms
Bekapcsolási idő 0,05 MPa (0,5 bar, 7,25 psi) és 24 V esetén, új állapotban	0.7 ms
Kikapcsolási idő 0,05 MPa (0,5 bar, 7,25 psi) és 24 V esetén, új állapotban	0.9 ms

Jellemző	Érték
Bekapcsolási idő 0,6 MPa (6 bar, 87 psi) és 24 V esetén, új állapotban	0.75 ms
Kikapcsolási idő 0,6 MPa (6 bar, 87 psi) és 24 V, új állapotban	0.9 ms
Bekapcsolási idő 0,8 MPa (8 bar, 116 psi) és 24 V esetén, új állapotban	0.8 ms
Kikapcsolási idő 0,8 MPa (8 bar, 116 psi) és 24 V, új állapotban	0.9 ms
Kikapcsolási idő tűrés	+15% / -25%
Bekapcsolási idő tűrése	+/-15 %
DC üzemi feszültségi tartomány	12 V...53 V
Bekapcsolási időtartam	100%
Megjegyzés az üzemi feszültségről	Csak MHJ9-KMH-... csatlakozó vezetékkel üzemeltesse
Tekercs ellenállása	2.5 Ohm
Üzemi közeg	Sűrített levegő ISO 8573-1:2010 [7:4:4] szerint
Tudnivaló az üzemi/vezérlőközegről	Olajozott üzem nem lehetséges
A környezeti és a közeg hőmérséklet korlátozása	a kapcsolási frekvenciától függően (lásd az ábrát)
KBK korrózióállósági osztály	2 - mérsékelt korróziós igénybevétel
LABS konformitás	VDMA24364-B2-L
Csapághőmérséklet	-20 °C...50 °C
mágnes megengedett felületi hőmérséklete	120 °C
Közeghőmérséklet	-5 °C...60 °C
Környezeti hőmérséklet	-5 °C...60 °C
Szeleprögztetés max. meghúzási nyomatéka	0.28 Nm
Terméksúly	25 g
Elektromos csatlakozó	2 pólusú KMH csatlakozó
Rögztetés módja	a csatlakozólapon
1. pneumatikus csatlakozás	Csatlakozólap
2. pneumatikus csatlakozó	Csatlakozólap
Alapanyaggal kapcsolatos megjegyzések	RoHS-kompatibilis
Tömítések alapanyaga	HNBR
Ház alapanyaga	Megerősített PA
Csavarok alapanyaga	Acél