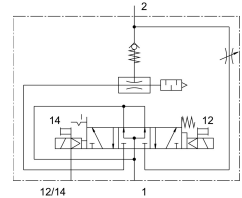
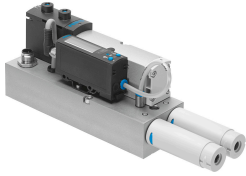


Vákuum tömb VABF-S4-1-V2B1-C-VH-20

Cikkszám: 571425

FESTO



Adatlap

Jellemző	Érték
Laval-fúvóka névleges átmérője	2 mm
Hangtompító kivitele	nyitott
Póluscserre elleni védelem	minden elektromos csatlakozóhoz
Beépítési helyzet	tetszés szerint
Ejektorkarakterisztikája	magas vákuum Standard
Kézi segédműködtetés	reteszelő Nem reteszelő takart
Integrált funkció	Elektromos kidobóimpulzus szelep Fojtó Bekapcsoló szelep, elektromos Légtakarékos funkció, elektromos Visszacsapószelep Nyitott hangtompító Vákuumkapcsoló
Szerkezeti felépítés	nem moduláris
Rövidzárlat elleni védelem	igen
Méret	Relatív nyomás
Mérési elv	piezorezisztív
Kapcsoló funkció	Küszöbérték-komparátor
Szelepfunkció	5/3 szellőztetve
Kapcsolóelem-funkció	Záró
Hiszterézis beállítási tartománya	-0.9 bar...0 bar
Küszöbértékek beállítási tartománya	-0.999 bar...0 bar
Üzemi nyomás	4 bar...8 bar
Névleges üzemi nyomás	6 bar
DC üzemi feszültségi tartomány	21.6 V...26.4 V
Induktív védőkapcsolás	MZ, MY, ME tekercsekhez illesztve
Üresjárat áram	50 mA...150 mA
Max. kimeneti áram	50 mA
Bekapcsolási időtartam	100%
Feszültségésés	1.5 V

Jellemző	Érték
Tekercsparaméterek	24 V DC: 1,3 W
Túlterhelés elleni védelem	elérhető
Üzemi közeg	Sűrített levegő ISO 8573-1:2010 [7:4:4] szerint
Tudnivaló az üzemi/vezérlőközegről	Olajozott üzem nem lehetséges
KBK korrózióállósági osztály	0 - nincs korróziós igénybevétel
LABS konformitás	VDMA24364-Zone III
Közeghőmérséklet	0 °C...50 °C
Hangnyomás szint	78 dB(A)
Védettség	IP65
Környezeti hőmérséklet	0 °C...50 °C
Terméksúly	1120 g
Nyomásmérési tartomány	-1 bar...0 bar
Pontosság ± %FS-ben	3 000015
Rögzítés módja	a csatlakozólapon
1. pneumatikus csatlakozás	Csatlakozólap mérete: 26 mm az ISO 15407-2 szerint
3. pneumatikus csatlakozás	Csatlakozólap mérete: 26 mm, az ISO 15407-2 szerint
Alapanyaggal kapcsolatos megjegyzések	RoHS-kompatibilis
Tömítések alapanyaga	NBR
Ház alapanyaga	Kovácsolt alumínium ötvözet
Csavarok alapanyaga	Acél horganyzott
Csatlakozó ház alapanyaga	Cink-présöntvény nikkelezett
Dugaszolható érintkezők alapanyaga	Sárgaréz aranyozott
Kémlelőüveg alapanyaga	PA
Gombmező alapanyaga	TPE-U