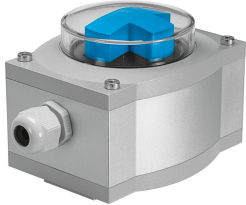


Végálláskapcsoló feltét SRAP-M-CA1-BB270-1-A-TP20-EX2

Cikkszám: 568237

FESTO



Adatlap

Jellemző	Érték
Kialakítás	szögletes
Szabvány alapján	VDI/VDE 3845 (NAMUR)
Engedély	RCM jelzés c UL us - Recognized (OL)
CE-jelölés (lásd a megfelelőségi nyilatkozatot)	EU EMC-irányelv szerint az EU robbanásvédelmi irányelve (ATEX) szerint az EU RoHS irányelve szerint
UKCA-jelölés (lásd a megfelelőségi nyilatkozatot)	az Egyesült Királyság EMC-szabályozása szerint az Egyesült Királyság EX előírásai szerint az Egyesült Királyság RoHS előírásai szerint
Robbanásvédelem	2. zóna (ATEX) 2. zóna (UKEX) 22. zóna (ATEX) 22. zóna (UKEX)
ATEX-kategória, gáz	II 3G
Robbanóképes gázok elleni védelem	Ex ec IIC T5 Gc X
ATEX-kategória, por	II 3D
Robbanóképes porok elleni védelem	Ex tc IIIC T90°C Dc X
Robbanásvédelem, EU-n kívüli engedély	EPL Dc (GB) EPL Gc (GB)
Ex környezeti hőmérséklet	-20°C ≤ Ta ≤ +80°C
Alapanyaggal kapcsolatos megjegyzések	RoHS-kompatibilis
Méreték	Forgatási szög
Mérési elv	mágneses Hall
Környezeti hőmérséklet	-20 °C...80 °C
Analóg kimenet	4 - 20 mA
Analóg kimenet pontos ismétlése ± °-ban	1 deg
Rövidzárlat elleni védelem	igen
Túlterhelés elleni védelem	elérhető
DC üzemi feszültségi tartomány	15 V...30 V
Üresjáratú áram	12 mA...20 mA
Pólcserre elleni védelem	minden elektromos csatlakozóhoz

Jellemző	Érték
Elektromos csatlakozó	9 pólusú Csavaros sorkapocs dugaszolható
Csatlakoztatható vezeték névleges keresztmetszete	2.5 mm ²
Kábelcsavarzat	M20
Megengedett kábelátmérő	5 mm...13 mm
Max. vezetékhoossz	30 m
Beépítési helyzet	tetszés szerint
Terméksúly	1000 g
Ház alapanyaga	Kovácsolt alumínium ötvözet
Pozíció jelző	kék / fekete
Beállítási lehetőségek	Teach-in Teach-In elektromos csatlakozással
Szögérzékelés beállítási tartománya	0 deg...270 deg
Védettség	IP65
Szigetelőfeszültség	50 V
Lökőfeszültség-állóság	0.8 kV
Védelmi osztály	III
KBK korrózióállósági osztály	3 - nagy korróziós igénybevétel
LABS konformitás	VDMA24364-B2-L
Szennyezettségi fok	3