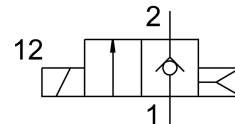
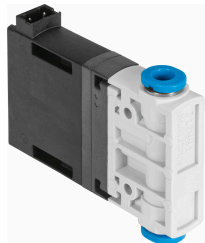


Mágnesszelep MHJ9-QS-6-HF

Cikkszám: 567790

FESTO



Adatlap

| Jellemző | Érték |
|---|---|
| Szelepfunkció | 2/2, zárt, monostabil |
| Működtetés módja | elektromos |
| Szélesség | 9 mm |
| Normál névleges átfolyás | 160 l/min |
| Pneumatikus munkacsatlakozás | QS-6 |
| Üzemi feszültség | 24 V DC |
| Üzemi nyomás | 0.05 MPa...0.6 MPa 0.5 bar...6 bar |
| Szerkezeti felépítés | Ülékes szelep visszatérítő rugó nélkül |
| Visszaállítás módja | pneumatikus rugó |
| Védettség | IP40 |
| Raszterméret | 9,5 mm |
| DIN VDE 0580 szerinti üzemi körülmények | S3 50% 20 perc, egyetlen szelephez S3 15% 20 perc tömbös rögzítés esetén |
| Üzemeléssel kapcsolatos megjegyzések | Ne működtesse áramlás nélkül. |
| Tömítés elve | kemény |
| Beépítési helyzet | tetszés szerint |
| Kézi segédműködtetés | nincs |
| Vezérlés módja | közvetlen |
| Áramlásirány | nem reverzibilis |
| b érték | 0.36 |
| C érték | 0.66 l/sbar |
| Max. kapcsolási frekvencia | 500 Hz |
| Bekapcsolási idő 0,4 MPa (4 bar, 58 psi) és 24 V esetén, új állapotban | 1 ms |
| Kikapcsolási idő 0,4 MPa (4 bar, 58 psi) és 24 V esetén, új állapotban | 0.5 ms |
| Bekapcsolási idő 0,4 MPa (4 bar, 58 psi) és 48 V esetén, új állapotban | 0.8 ms |
| Kikapcsolási idő 0,4 MPa (4 bar, 58 psi) és 48 V esetén, új állapotban | 0.4 ms |
| Bekapcsolási idő 0,4 MPa (4 bar, 58 psi) és 12 V esetén, új állapotban | 1.4 ms |
| Kikapcsolási idő 0,4 MPa (4 bar, 58 psi) és 12 V esetén, új állapotban | 0.6 ms |
| Bekapcsolási idő 0,05 MPa (0,5 bar, 7,25 psi) és 24 V esetén, új állapotban | 0.9 ms |

| Jellemző | Érték |
|---|--|
| Kikapcsolási idő 0,05 MPa (0,5 bar, 7,25 psi) és 24 V esetén, új állapotban | 0.7 ms |
| Bekapcsolási idő 0,6 MPa (6 bar, 87 psi) és 24 V esetén, új állapotban | 1.3 ms |
| Kikapcsolási idő 0,6 MPa (6 bar, 87 psi) és 24 V, új állapotban | 0.5 ms |
| Kikapcsolási idő tűrés | +15% / -25% |
| Bekapcsolási idő tűrése | +/-15 % |
| DC üzemi feszültségi tartomány | 12 V...53 V |
| Megjegyzés az üzemi feszültségről | Csak MHJ9-KMH... csatlakozó vezetékkel üzemeltesse |
| Tekercs ellenállása | 5 Ohm |
| Üzemi közeg | Sűrített levegő ISO 8573-1:2010 [7:4:4] szerint |
| Tudnivaló az üzemi/vezérlőközegről | Olajozott üzem nem lehetséges |
| A környezeti és a közeg hőmérséklet korlátozása | a kapcsolási frekvenciától függően (lásd az ábrát) |
| KBK korrózióállósági osztály | 2 - mérsékelt korróziós igénybevétel |
| LABS konformitás | VDMA24364-B2-L |
| Csapághőmérséklet | -20 °C...50 °C |
| mágnes megengedett felületi hőmérséklete | 120 °C |
| Közeghőmérséklet | -5 °C...60 °C |
| Környezeti hőmérséklet | -5 °C...60 °C |
| Terméksúly | 30 g |
| Elektromos csatlakozó | 2 pólusú KMH csatlakozó |
| Rögzítés módja | választhatóan: Vezetékbeszerelés átmenő furattal |
| 1. pneumatikus csatlakozás | QS-6 |
| 2. pneumatikus csatlakozó | QS-6 |
| Alapanyaggal kapcsolatos megjegyzések | RoHS-kompatibilis |
| Tömítések alapanyaga | HNBR |
| Ház alapanyaga | Megerősített PA |
| Csavarok alapanyaga | Acél |