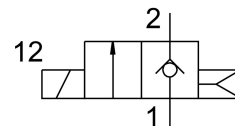
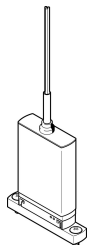


Mágnesszelep MHJ10-S-2,5-HF

Cikkszám: 567502

FESTO



Adatlap

Jellemző	Érték
Szelepfunkció	2/2, zárt, monostabil
Működtetés módja	elektromos
Szélesség	10 mm
Normál névleges átfolyás	160 l/min
Pneumatikus munkacsatlakozás	Csatlakozólap
Üzemi feszültség	24 V DC
Üzemi nyomás	0.05 MPa...0.6 MPa 0.5 bar...6 bar
Szerkezeti felépítés	Ülékes szelep visszatérítő rugó nélkül
Visszaállítás módja	pneumatikus rugó
Védettség	IP55
Engedély	RCM jelzés
CE-jelölés (lásd a megfelelőségi nyilatkozatot)	EU EMC-irányelv szerint az EU RoHS irányelve szerint
UKCA-jelölés (lásd a megfelelőségi nyilatkozatot)	az Egyesült Királyság EMC-szabályozása szerint az Egyesült Királyság RoHS előírásai szerint
Raszterméret	10.5 mm
DIN VDE 0580 szerinti üzemi körülmények	S3 50% 20 perc, egyetlen szelephez S3 25% 20 perc tömbös rögzítés esetén
Üzemeléssel kapcsolatos megjegyzések	A hálózati tápegységnek legalább 1,7 A-t kell biztosítania feszültségesés nélkül. Ne működtesse áramlás nélkül.
Tömítés elve	kemény
Beépítési helyzet	tetszés szerint
Kézi segédműködtetés	nincs
Vezérlés módja	közvetlen
Áramlásirány	nem reverzibilis
Póluscserre elleni védelem	üzemi feszültséghez
Kiegészítő funkciók	Szikraoltás Tartóáram-csökkentés energia-visszanyeréssel Biztonsági leállítás
b érték	0.36
C érték	0.66 l/sbar
Max. kapcsolási frekvencia	500 Hz

Jellemző	Érték
Bekapcsolási idő 0,4 MPa (4 bar, 58 psi) és 24 V esetén, új állapotban	1.2 ms
Kikapcsolási idő 0,4 MPa (4 bar, 58 psi) és 24 V esetén, új állapotban	0.6 ms
Bekapcsolási idő 0,05 MPa (0,5 bar, 7,25 psi) és 24 V esetén, új állapotban	1 ms
Kikapcsolási idő 0,05 MPa (0,5 bar, 7,25 psi) és 24 V esetén, új állapotban	0.8 ms
Bekapcsolási idő 0,6 MPa (6 bar, 87 psi) és 24 V esetén, új állapotban	1.3 ms
Kikapcsolási idő 0,6 MPa (6 bar, 87 psi) és 24 V, új állapotban	0.6 ms
Kikapcsolási idő tűrése	+15% / -25%
Bekapcsolása idő tűrése	+/-15 %
DC üzemi feszültségi tartomány	21.6 V...26.4 V
Bemeneti ellenállás	34 kOhm
Tekercsparaméterek	24 V DC: kisáramú fázis 3,2 W, nagyáramú fázis 14,5 W
DC aktiválási jeltartomány	3 V...30 V
Megjegyzés a bemeneti áramra vonatkozóan	Lineáris növekedés 0,09 - 0,44 mA 3 - 15 V triggerjellel 0,44 - 15,44 mA 15 - 30 V triggerjellel
Megengedett feszültség-ingadozások	+/- 10%
Üzemi közeg	Sűrített levegő ISO 8573-1:2010 [7:4:4] szerint
Tudnivaló az üzemi/vezérlőközegről	Olajozott üzem nem lehetséges
A környezeti és a közeg hőmérséklet korlátozása	a kapcsolási frekvenciától függően (lásd az ábrát)
KBK korrózióállósági osztály	2 - mérsékelt korróziós igénybevétel
LABS konformitás	VDMA24364-B2-L
Csapághőmérséklet	-20 °C...50 °C
mágnes megengedett felületi hőmérséklete	120 °C
Közeghőmérséklet	-5 °C...60 °C
Környezeti hőmérséklet	-5 °C...60 °C
Szeleprögztetés max. meghúzási nyomatéka	0.7 Nm
Terméksúly	75 g
Elektromos csatlakozó	3-eres Kábel
Kábelhossz	2.5 m
Rögztítés módja	a csatlakozólapon
1. pneumatikus csatlakozás	Csatlakozólap
2. pneumatikus csatlakozó	Csatlakozólap
Alapanyaggal kapcsolatos megjegyzések	RoHS-kompatibilis
Tömítések alapanyaga	HNBR
Ház alapanyaga	Megerősített PA PPS-erősítéssel
Kábelköpeny alapanyaga	PUR
Csavarok alapanyaga	Acél