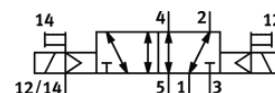


mágnesszelep

VSVA-B-B52-ZD-D2-1R5L

Cikkszám: 567005

FESTO



Adatlap

| Jellemző | Érték |
|--|---|
| Szelep funkció | 5/2 bistabil |
| Működtetés fajtája | elektromos |
| Méret | 52 mm |
| Normál névleges átáramlás | 2,800 l/min |
| Operating pressure MPa | -0.09 ... 1.6 MPa |
| Üzemi nyomás | -0.9 ... 16 bar |
| Konstruktív felépítés | Körtolattyú |
| Engedély | C-Tick c CSA us (OL) c UL us - Recognized (OL) |
| KC mark | KC-EMV |
| CE jel (lásd konformitási nyilatkozat) | EU-EMV-irányelv szerint |
| UKCA marking (see declaration of conformity) | To UK instructions for EMC To UK RoHS instructions |
| Védettség | IP65 NEMA 4 |
| Névleges méret | 15 mm |
| Raszter méret | 59 mm |
| Lefűvás funkció | fojtható Via throttle plate Via individual sub-base |
| Tömítési elv | lágý |
| Beépítési helyzet | tetszőleges |
| A következő szabványnak felel meg: | ISO 5599-1 |
| Kézi segédműködtetés | reteszelő nyomó |
| Vezérlési fajta | elővezérelt |
| Vezérlő levegő ellátás | külső |
| Áramlási irány | tetszőleges |
| Overlap | Positive overlap |
| Jelállapot kijelzése | LED |
| Pilot pressure MPa | 0.3 ... 1 MPa |
| Vezérlőnyomás | 3 ... 10 bar |
| Átáramlás: szelep | 4,000 l/min |
| Átáramlás, szelep egyedi csatlakozó lapon | 2,400 l/min |
| Átáramlás, pneumatikusan sorolt szelep | 2,800 l/min |
| Kapcsolási idő át | 18 ms |
| Ciklusidő | 100 % |
| Max. pozitív vizsgáló impulzus 0 jelnél | 1,000 µs |
| Max. negatív vizsgáló impulzus 1 jelnél | 3,500 µs |
| Max. áramfelvétel | 72 mA |
| Névleges meghúzó áram tekercsenként | 165 mA 30 ms-ig |
| Névleges áram áramcsökkentéskor | 35 mA 30 ms után |
| Tekercs jellemző | 24 V DC: 1,6 W |
| Megengedett feszültség ingadozás | +/- 10 % |
| Üzemi közeg | Sűrített levegő ISO 8573-1:2010 [7:4:4] szerint |

| Jellemző | Érték |
|--|---|
| Megjegyzés az üzemi- és a vezérlő közeghez | Olajozott üzemelés lehetséges (a további működéshez szükséges) |
| Rezgésállóság | Szállítási alkalmazásra vizsgálat 2-es szigorúsági fokozattal FN 942017-4 és EN 60068-2-6 szerint |
| Ütésállóság | Lökőpróba 2-es pontossági osztállyal az FN 942017-5 és az EN 60068-2-27 szerint |
| KBK korrózióállósági osztály | 0 - nincs korróziós károsodás |
| PWIS conformity | VDMA24364-B1/B2-L |
| Közeg hőmérséklet | -5 ... 50 °C |
| Relatív légnedvesség | 0 - 90 % |
| Vezérlő közeg | Sűrített levegő ISO 8573-1:2010 [7:4:4] szerint |
| Környezeti hőmérséklet | -5 ... 50 °C |
| Gyártmány súlya | 732 g |
| Elektromos csatlakozás | 3 sarkú M12x1 Központi csatlakozó kerek alakú |
| Felfogási mód | csatlakozólapra |
| 12/14 vezérlő segédlevegő csatlakozás | Csatlakozó lap 2-es méret ISO 5599-1szerint |
| 82/84 vezérlő lefűväs csatlakozás | választható/egyéb nincs szabvány szerint közösítve közösített |
| Pneumatikus csatlakozás 1 | Csatlakozó lap 2-es méret ISO 5599-1szerint |
| Pneumatikus csatlakozás 2 | Csatlakozó lap 2-es méret ISO 5599-1szerint |
| Pneumatikus csatlakozás 3 | Csatlakozó lap 2-es méret ISO 5599-1szerint |
| Pneumatikus csatlakozás 4 | Csatlakozó lap 2-es méret ISO 5599-1szerint |
| Pneumatikus csatlakozás 5 | Csatlakozó lap 2-es méret ISO 5599-1szerint |
| Anyag megjegyzés | RoHS konform |
| Material seals | FPM HNBR NBR |
| Material housing | Alumínium présöntvény PA |
| Material screws | Acél Horganyzott |