

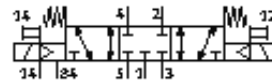
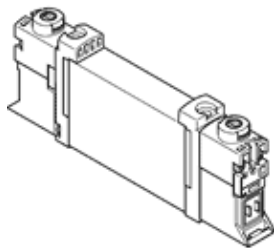
# mágnesszelep

## VUVG-B10-P53C-ZT-F-1P3

Cikkszám: 566492

FESTO

Ezt a típust vákuum üzemre is ajánljuk.



## Adatlap

| Jellemző                                     | Érték   |
|--|---|
| Szelep funkció                               | 5/3 zárt  |
| Működtetés fajtája                           | elektromos  |
| Szelep méret                                 | 10 mm   |
| Normál névleges átáramlás                    | 200 ... 300 l/min   |
| Operating pressure MPa                       | -0.09 ... 1 MPa   |
| Üzemi nyomás                                 | -0.9 ... 10 bar   |
| Konstrukciós felépítés                       | Körtolattyú   |
| Visszaállítási fajtája                       | mechanikus rugó   |
| Engedély                                     | RCM Mark<br>c UL us - Recognized (OL)   |
| Védettség                                    | IP40<br>IP65<br>csatlakozó aljzattal  |
| Névleges méret                               | 4 mm  |
| Lefúvás funkció                              | fojtható  |
| Tömítési elv                                 | lágyszoros  |
| Beépítési helyzet                            | tetszőleges   |
| Kézi segédműködtetés                         | reteszelő<br>nyomó<br>fedett  |
| Vezérlési fajta                              | elővezérelt   |
| Vezérlő levegő ellátás                       | külső   |
| Overlap                                      | Positive overlap  |
| Pilot pressure MPa                           | 0.3 ... 0.8 MPa   |
| Vezérlőnyomás                                | 3 ... 8 bar   |
| Vákuumra alkalmas                            | igen  |
| Kapcsolási idő ki                            | 30 ms   |
| Kapcsolási idő be                            | 11 ms   |
| Kapcsolási idő át                            | 14 ms   |
| Ciklusidő                                    | 100 %   |
| Max. pozitív vizsgáló impulzus 0 jelnél      | 700 μs  |
| Max. negatív vizsgáló impulzus 1 jelnél      | 900 μs  |
| Tekercs jellemző                             | 24 V DC: 1 W<br>24 V DC: kis áramú fázis: 0,3 W, nagy áramú fázis: 1,0 W                          |
| Megengedett feszültség ingadozás             | +/- 10 %  |
| Üzemi közeg                                  | Sűrített levegő ISO 8573-1:2010 [7:4:4] szerint   |
| Megjegyzés az üzemi- és a vezérlő közeghez   | Olajozott üzemelés lehetséges (a további működéshez szükséges)                                    |
| Rezgésállóság                                | Szállítási alkalmazásra vizsgálat 2-es szigorúsági fokozattal FN 942017-4 és EN 60068-2-6 szerint |
| Korlátozás: környezeti- és közeg hőmérséklet | tartóáramcsökkenés nélkül<br>-5 - 50 °C   |
| Ütésállóság                                  | Lökőpróba 2-es pontossági osztállyal az FN 942017-5 és az EN 60068-2-27 szerint                   |
| KBK korrózióállósági osztály                 | 2 - mérsékelt korróziós károsodás   |

| Jellemző               | Érték   |
|------------------------|---|
| PWIS conformity        | VDMA24364-B1/B2-L                               |
| Közeg hőmérséklet      | -5 ... 60 °C                                    |
| Vezérlő közeg          | Sűrített levegő ISO 8573-1:2010 [7:4:4] szerint |
| Környezeti hőmérséklet | -5 ... 60 °C                                    |
| Gyártmány súlya        | 55 g  |
| Elektromos csatlakozás | elektromos csatlakozólapon keresztül            |
| Felfogási mód          | kapocslécre                                     |
| Anyag megjegyzés       | RoHS konform                                    |
| Material seals         | HNBR<br>NBR                                     |
| Material housing       | Alumínium ötvözet                               |