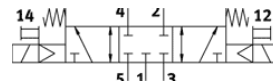


mágnesszelep

VUVG-L10-P53C-T-M5-1P3

Cikkszám: 566459

FESTO



Adatlap

| Jellemző | Érték |
|--|---|
| Szelep funkció | 5/3 zárt |
| Működtetés fajtája | elektromos |
| Szelep méret | 10 mm |
| Normál névleges átáramlás | 210 l/min |
| Operating pressure MPa | 0.3 ... 0.8 MPa |
| Üzemi nyomás | 3 ... 8 bar |
| Konstruktív felépítés | Körtolattyú |
| Visszaállítás fajtája | mechanikus rugó |
| Engedély | RCM Mark c UL us - Recognized (OL) |
| Védettség | IP40 IP65 csatlakozó aljzattal |
| Névleges méret | 3.2 mm |
| Lefúvás funkció | fojtható |
| Tömítési elv | lágý |
| Beépítési helyzet | tetszőleges |
| Kézi segédműködtetés | reteszelő nyomó fedett |
| Vezérlési fajta | elővezérelt |
| Vezérlő levegő ellátás | belső |
| Overlap | Positive overlap |
| Pilot pressure MPa | 0.3 ... 0.8 MPa |
| Vezérlőnyomás | 3 ... 8 bar |
| Vákuumra alkalmas | nem |
| Kapcsolási idő ki | 30 ms |
| Kapcsolási idő be | 11 ms |
| Kapcsolási idő át | 14 ms |
| Ciklusidő | 100 % |
| Max. pozitív vizsgáló impulzus 0 jelnél | 700 µs |
| Max. negatív vizsgáló impulzus 1 jelnél | 900 µs |
| Tekercs jellemző | 24 V DC: 1 W 24 V DC: kis áramú fázis: 0,3 W, nagy áramú fázis: 1,0 W |
| Megengedett feszültség ingadozás | +/- 10 % |
| Üzemi közeg | Sűrített levegő ISO 8573-1:2010 [7:4:4] szerint |
| Megjegyzés az üzemi- és a vezérlő közeghez | Olajozott üzemelés lehetséges (a további működéshez szükséges) |
| Rezgésállóság | Szállítási alkalmazásra vizsgálat 2-es szigorúsági fokozattal FN 942017-4 és EN 60068-2-6 szerint |
| Korlátozás: környezeti- és közeg hőmérséklet | tartóáramcsökkenés nélkül -5 - 50 °C |
| Ütésállóság | Lökőpróba 2-es pontossági osztállyal az FN 942017-5 és az EN 60068-2-27 szerint |
| KBK korrózióállósági osztály | 2 - mérsékelt korróziós károsodás |
| PWIS conformity | VDMA24364-B1/B2-L |
| Közeg hőmérséklet | -5 ... 60 °C |

| Jellemző | Érték |
|---------------------------|---|
| Környezeti hőmérséklet | -5 ... 60 °C |
| Gyártmány súlya | 55 g |
| Elektromos csatlakozás | elektromos csatlakozólapon keresztül |
| Felfogási mód | kapocslécre átmenő furattal választható/egyéb |
| Pneumatikus csatlakozás 1 | M5 |
| Pneumatikus csatlakozás 2 | M5 |
| Pneumatikus csatlakozás 3 | M5 |
| Pneumatikus csatlakozás 4 | M5 |
| Pneumatikus csatlakozás 5 | M5 |
| Anyag megjegyzés | RoHS konform |
| Material seals | HNBR NBR |
| Material housing | Alumínium ötvözet |