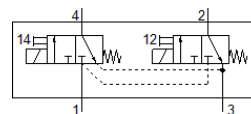
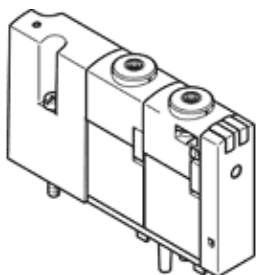


mágnesszelep

VOVC-BT-T32C-MT-F-1T1

Cikkszám: 565450

FESTO



Adatlap

| Jellemző | Érték |
|--------------------------------------------|----------------------------------------------------------------|
| Szelep funkció | 2x3/2 zárt monostabil |
| Működtetés fajtája | elektromos |
| Szelep méret | 10 mm |
| Operating pressure MPa | 0 ... 0.8 MPa |
| Üzemi nyomás | 0 ... 8 bar |
| Operating pressure | 0 ... 116 psi |
| Konstruktív felépítés | Ülékes szelep visszaállító rugóval |
| Visszaállítás fajtája | mechanikus rugó |
| Védettség | IP40 |
| Engedély | c UL us - Recognized (OL) |
| Névleges méret | 0.65 mm |
| Lefűvás funkció | nem fojtható |
| Tömítési elv | lágý |
| Beépítési helyzet | tetszőleges |
| Kézi segédműködtetés | reteszelő nyomó |
| Vezérlési fajta | közvetlen |
| Áramlási irány | nem visszafordítható |
| Overlap | Underlap |
| Jelállapot kijelzése | LED |
| b érték | 0.24 |
| C érték | 0.048 l/sbar |
| Átáramlás: szelep | 10 l/min |
| Átáramlás, pneumatikusan sorolt szelep | 10 l/min |
| Kapcsolási idő ki | 4.7 ms |
| Kapcsolási idő be | 5.2 ms |
| Max. pozitív vizsgáló impulzus 0 jelnél | 600 µs |
| Max. negatív vizsgáló impulzus 1 jelnél | 800 µs |
| Tekercs jellemző | 24 V DC: kis áramú fázis: 0,3 W, nagy áramú fázis: 1,0 W |
| Megengedett feszültség ingadozás | +/- 10 % |
| Üzemi közeg | Sűrített levegő ISO 8573-1:2010 [7:4:4] szerint |
| Megjegyzés az üzemi- és a vezérlő közeghez | Olajozott üzemelés lehetséges (a további működéshez szükséges) |
| KBK korrózióállósági osztály | 1 - csekély korróziós károsodás |
| PWIS conformity | VDMA24364-B2-L |
| Közeg hőmérséklet | -5 ... 50 °C |
| Vezérlő közeg | Sűrített levegő ISO 8573-1:2010 [7:4:4] szerint |
| Környezeti hőmérséklet | -5 ... 50 °C |
| Gyártmány súlya | 30 g |
| Elektromos csatlakozás | csatlakozólapon keresztül |
| Pneumatikus csatlakozás 1 | Csatlakozólap |
| Pneumatikus csatlakozás 2 | Csatlakozólap |
| Pneumatikus csatlakozás 3 | Csatlakozólap |
| Pneumatikus csatlakozás 4 | Csatlakozólap |
| Anyag megjegyzés | RoHS konform |
| Material seals | NBR PU |
| Material housing | PA erősítésű |