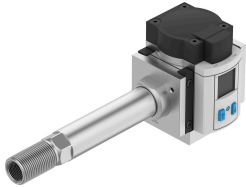


# Áramlás érzékelő SFAM-62-5000L-TG12-2SV-M12

Cikkszám: 565384

FESTO



## Adatlap

Jellemző	Érték
Engedély	RCM jelzés c UL us - Recognized (OL)
CE-jelölés (lásd a megfelelőségi nyilatkozatot)	EU EMC-irányelv szerint az EU RoHS irányelve szerint
UKCA-jelölés (lásd a megfelelőségi nyilatkozatot)	az Egyesült Királyság EMC-szabályozása szerint az Egyesült Királyság RoHS előírásai szerint
Tanúsítványt kiállító szerv	UL E322346
Alapanyaggal kapcsolatos megjegyzések	RoHS-kompatibilis
Méreték	Tartály Térfogatáram
Áramlásirány	egyirányú balról jobbra
Mérési elv	termikus
Mérési eljárás	Heat Loss
Átfolyásmérési tartomány kezdőértéke	50 l/min
Átfolyásmérési tartomány végértéke	5000 l/min
Üzemi nyomás	1.6 MPa 16 bar
Üzemi közeg	Sűrített levegő ISO 8573-1:2010 [7:4:4] szerint Nitrogén
Közeghőmérséklet	0 °C...50 °C
Környezeti hőmérséklet	0 °C...50 °C
Névleges hőmérséklet	23 °C
Átfolyási érték pontossága	± (3% o.m.v. + 0,3% FS)
Nullapont ismétlési pontosság ± %FS-ben	0.2 000015
Feszítő ismétlési pontossága ± %FS-ben	0.8 000015
Hőmérsékleti együttható tartománya ± %FS/K-ban	jell. 0,1%FS/K
Nyomáshatás tartománya (± %FS/bar)	0.5 %FS/b.
Kapcsolókimenet	2 x PNP vagy 2 x NPN átkapcsolható
Kapcsoló funkció	Ablak-komparátor vagy küszöbérték-komparátor, beállítható
Kapcsolóelem-funkció	Nyitó/záró átkapcsolható
Max. kimeneti áram	100 mA
Analóg kimenet	0 - 10 V

Jellemző	Érték
Áramlási jelleggörbe kezdeti értéke	0 l/min
Átfolyás jelleggörbe végső érték	5000 l/min
Kimeneti jellemző kezdeti értéke	0 V
Kimeneti jellemző végső értéke	10 V
Min. terhelőellenállás feszültségkimenetnél	10 kOhm
Rövidzárlat elleni védelem	igen
Túlterhelés elleni védelem	elérhető
DC üzemi feszültségi tartomány	15 V...30 V
Póluscserre elleni védelem	minden elektromos csatlakozóhoz
1. elektromos csatlakozó, csatlakozási mód	Csatlakozó
1. elektromos csatlakozó, csatlakozástechnika	M12x1 A kódolású EN 61076-2-101 szerint
1. elektromos csatlakozó, pólusok/erek száma	5
1. elektromos csatlakozó, rögzítés típusa	Csavaros rögzítés
Max. vezeték hossz	30 m
Rögzítés módja	Vezetékbeszerelés
Beépítési helyzet	vízszintes
Pneumatikus csatlakozó	G1/2
Terméksúly	1100 g
Ház alapanyaga	Alumínium présöntvény Megerősített PA
Kijelzőtípus	Többszínű világító LCD
Megjeleníthető mértékegység(ek)	l l/min m <sup>3</sup> scf scfm
Beállítási lehetőségek	Teach-in kijelzőn és gombokon keresztül
Manipuláció elleni védelem	PIN-kód
Küszöbértékek beállítási tartománya	1 %...100 %
Hiszterézis beállítási tartománya	0 %...90 %
Védettség	IP65
Nyomáscsökkenés	100 mbar
Védelmi osztály	III
KBK korrózióállósági osztály	2 - mérsékelt korróziós igénybevétel
LABS konformitás	VDMA24364-B1/B2-L