

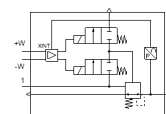
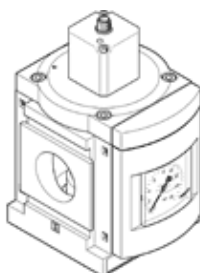
nyomásszabályozó szelep

MS12-LR-G-PE6

Cikkszám: 564888

FESTO

pneumatikus szabályozási körök nyomásszabályozásához.



Adatlap

Jellemző	Érték
Méret	12
Sorozat	MS
Beépítési helyzet	tetszőleges
Konstruktív felépítés	elővezérelt membrános szabályozó szelep
Szabályozó funkció	Állandó kimenő nyomás előnyomás kompenzációval szekunder lefúvással visszárammal
Nyomás látjelző	manométerrel
Operating pressure MPa	0.115 ... 0.8 MPa
Üzemi nyomás	1.15 ... 8 bar
Nyomásszabályozási tartomány	0.15 ... 6 bar
Max. pressure hysteresis (MPa)	0.004 MPa
Max.nyomáshisterézis	0.04 bar
Max. pressure hysteresis	0.58 psi
Átáramlás, szekunder lefúvás	≤ 600 l/min
Normál névleges átáramlás	12,000 ... 21,000 l/min
Üzemi feszültségtartomány DC	21.6 ... 26.4 V
Max. elektromos teljesítményfelvétel	3.6 W
Max. áramfelvétel	0.15 A
Névleges üzemi feszültség, DC	24 V
Maradó hullámosság	10 %
Jeltartomány, analóg bemenet	0 - 10 V
KC mark	KC-EMV
CE jel (lásd konformitási nyilatkozat)	EU-EMV-irányelv szerint in accordance with EU RoHS directive
UKCA marking (see declaration of conformity)	To UK instructions for EMC To UK RoHS instructions
Üzemi közeg	Sűrített levegő ISO 8573-1:2010 [7:4:4] szerint Nemesgázok
KBK korrózióállósági osztály	2 - mérsékelt korróziós károsodás
PWIS conformity	VDMA24364-B1/B2-L
Tárolási hőmérséklet	-10 ... 60 °C
Közeg hőmérséklet	10 ... 50 °C
Védettség	IP65
Környezeti hőmérséklet	10 ... 50 °C
Gyártmány súlya	4,000 g
Felfogási mód	Vezeték beépítés tartó derékszöggel választható/egyéb
Pneumatikus csatlakozás 1	Csatlakozólap
Pneumatikus csatlakozás 2	Csatlakozólap
Material of cover	PA
Anyag megjegyzés	RoHS konform

Jellemző	Érték
Material underneath cover	Alumínium ötvözet
Material seals	NBR
Material spring	Rugóacél
Material housing	Alumínium présöntvény
Material membrane	NBR
Material valve stem	Alumínium ötvözet NBR erősen ötvözött acél, rozsdamentes