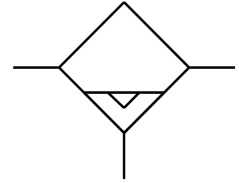


Vízleválasztó MS6N-LWS-1/2-U-V

Cikkszám: 564873

FESTO



Adatlap

Jellemző	Érték
Méret	6
Sorozat	MS
Beépítési helyzet	függőleges +/- 5 °
Kondenzátum leeresztő	teljesen automatikus
Szerkezeti felépítés	Centrifugális szeparátor
Max. kondenzátummennyiség	38 ml
Tartályvédelem	beépítve fém csészeként
A kondenzátum elválasztási szint	99 %
Üzemi nyomás	2 bar...12 bar
Normál névleges átfolyás	3800 l/min
Üzemi közeg	Sűrített levegő ISO 8573-1:2010 [7:-:-] szerint Inert gázok
KBK korrózióállósági osztály	2 - mérsékelt korróziós igénybevétel
LABS konformitás	VDMA24364-B1/B2-L
Élelmiszerekkel használható	Lásd a bővebb anyaginformációt
Levegőtisztasági osztály a kimenetnél	Sűrített levegő ISO 8573-1:2010 [7:7:4] szerint
Közeghőmérséklet	-10 °C...60 °C
Környezeti hőmérséklet	-10 °C...60 °C
Terméksúly	820 g
Rögzítés módja	választhatóan: Vezetékbeszerelés tartozékkal
1. pneumatikus csatlakozás	1/2 NPT
2. pneumatikus csatlakozó	1/2 NPT
Alapanyaggal kapcsolatos megjegyzések	RoHS-kompatibilis
Tömítések alapanyaga	NBR
Ház alapanyaga	Alumínium présöntvény
Tartály alapanyaga	Kovácsolt alumínium ötvözet
Kémlelőanyag alapanyaga	PA