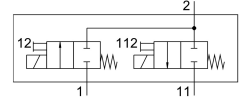
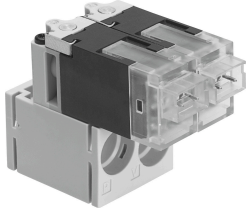


Vákuumszelep MHA1-2X2/2G-1,5

Cikkszám: 563365

FESTO



Adatlap

Jellemző	Érték
Szelepfunkció	2x2/2 zárva monostabil
Működtetés módja	elektromos
Szélesség	20 mm
Normál névleges átfolyás	30 l/min
Pneumatikus munkacsatlakozás	QSP10-hez előkészítve
Üzemi feszültség	24 V DC
Üzemi nyomás	0 bar...1.5 bar
Visszaállítás módja	mechanikus rugó
Védettség	IP40
CE-jelölés (lásd a megfelelőségi nyilatkozatot)	EU EMC-irányelv szerint az EU RoHS irányelve szerint
UKCA-jelölés (lásd a megfelelőségi nyilatkozatot)	az Egyesült Királyság EMC-szabályozása szerint az Egyesült Királyság RoHS előírásai szerint
Névleges szélesség	1.5 mm
Raszterméret	20 mm
Távozó levegő funkció	nem fojtható
Tömítés elve	lágú
Beépítési helyzet	tetszés szerint
Kézi segédműködtetés	Nem reteszelő
Vezérlés módja	közvetlen
Áramlásirány	nem reverzibilis
Jelállapot-kijelző	LED
Visszafordítható üzemi nyomás	-0.95 bar...0 bar
Vákuumhoz való alkalmasság	igen
Normál térfogatáram	30 l/min
Max. kapcsolási frekvencia	10 Hz
Kikapcsolási idő	6 ms
Bekapcsolási idő	6 ms
Bekapcsolási időtartam	100%
Tekercsparaméterek	24 V DC: kisáramú fázis 0,7 W, nagyáramú fázis 3,0 W
Megengedett feszültség-ingadozások	+/- 10%
Üzemi közeg	Sűrített levegő ISO 8573-1:2010 [7:4:4] szerint

Jellemző	Érték
Tudnivaló az üzemi/vezérlőközegről	Olajozott üzem lehetséges (további üzemeltetéshez szükséges)
Rezgésállóság	Szállítási vizsgálat 2. fokozatban FN942017-4 és EN 60068-2-6 szerint
Ütésállóság	Ütésvizsgálat 2. fokozatban FN 942017-5 és EN 60068-2-27 szerint
KBK korrózióállósági osztály	2 - mérsékelt korróziós igénybevétel
LABS konformitás	VDMA24364-B2-L
Csapágyhőmérséklet	-20 °C...60 °C
Közeghőmérséklet	-5 °C...50 °C
Környezeti hőmérséklet	-5 °C...50 °C
Terméksúly	26.3 g
Max. vezetékhoossz	30 m
Elektromos csatlakozó	KMH csatlakozó
Rögzítés módja	átmenő furattal
1. pneumatikus csatlakozás	QSP10-hez előkészítve
11. pneumatikus csatlakozás	QSP10-hez előkészítve
2. pneumatikus csatlakozó	QSP10-hez előkészítve
Alapanyaggal kapcsolatos megjegyzések	RoHS-kompatibilis
Tömítések alapanyaga	FPM HNBR NBR
Ház alapanyaga	Megerősített PA PPS-erősítéssel
Csavarok alapanyaga	Acél