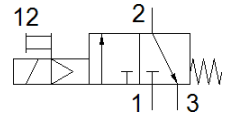


# bekapcsoló szelep MS9-EE-NG-V24-S-VS

Cikkszám: 562946

FESTO

elektromos, hangtompítóval, átáramlási irány balról jobbra.



## Adatlap

Jellemző	Érték
Sorozat	MS
Méret	9
Raszter méret	90 mm
Konstruktív felépítés	Körtolattyú
Működtetés fajtája	elektromos
Tömítési elv	lágý
Lefúvás funkció	nem fojtható
Kézi segédműködtetés	reteszelő nyomó
Visszaállítás fajtája	mechanikus rugó
Vezérlési fajta	elővezérelt
Szelep funkció	3/2 zárt monostabil
Üzemi nyomás	3,5 ... 16 bar
Normál névleges átáramlás	18,000 l/min
Normál névleges átáramlás 2-3	14,100 l/min
Ciklusidő	100 %
Tekerics jellemző	24 V DC: 4,5 W
Üzemi közeg	Sűrített levegő ISO 8573-1:2010 [7:4:4] szerint
Megjegyzés az üzemi- és a vezérlő közeghez	Olajozott üzemelés lehetséges (a további működéshez szükséges)
KBK korrózióállósági osztály	2 - mérsékelt korróziós károsodás
Anyag megjegyzés	RoHS konform
PWIS conformity	VDMA24364-B2-L
Közeg hőmérséklet	-10 ... 60 °C
Hangnyomás szint	93 dB(A)
Védettség	IP65
Környezeti hőmérséklet	-10 ... 60 °C
Felfogási mód	Vezeték beépítés tartozékokkal választható/egyéb
Beépítési helyzet	tetszőleges
Gyártmány súlya	2,300 g
Pneumatikus csatlakozás 3	G1
Elektromos csatlakozás	Plug pattern type A to EN 175301-803 Csatlakozó DIN EN 175301-803 szerint négyzetleteres alak
Material Piston slide	POM
Material seals	NBR
Material housing	Alumínium présöntvény