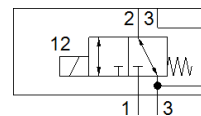
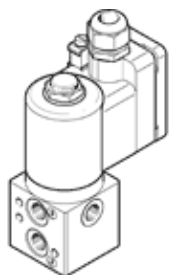


# mágnesszelep

## VOFD-LT-M32-MN-FG14-1UK4-EX4ME

Cikkszám: 562886

FESTO



## Adatlap

Jellemző	Érték
Szelep funkció	3/2 zárt monostabil
Működtetés fajtája	elektromos
Méret	51 mm
Normál névleges átáramlás	450 l/min
Üzemi nyomás	0 ... 10 bar
Konstruktív felépítés	közvetlen vezérlésű üléses szelep
Visszaállítás fajtája	mechanikus rugó
Védettség	IP65
Névleges méret	5 mm
Tömítési elv	lággy
Beépítési helyzet	tetszőleges
Kézi segédműködtetés	nincs
Vezérlési fajta	közvetlen
Áramlási irány	nem visszafordítható
Az integrált biztonság elvárt szintje (SIL)	bis SIL 3 High Demand mode SIL 3 Low Demand üzemmódig
Vákuumra alkalmas	igen
Átáramlás Kv nyomás alá helyezés	0.36 m <sup>3</sup> /h
Átáramlás Kv lefűvés	0.36 m <sup>3</sup> /h
Kapcsolási idő ki	9 ms
Kapcsolási idő be	45 ms
Ciklusidő	100%
Tekercs jellemző	24 V AC: 3,5 VA 24 V DC: 3,5 W
Megengedett feszültség ingadozás	-15 % / +10 %
ATEX-kategória Gáz	II 2G
Gyújtószikra védelem típusa Gáz	Ex emb II T6, T5
ATEX-kategória Por	II 2D
Gyújtószikra védelem típusa Por	Ex tD A21 IP65 T80°C, T95°C
Nem robbanásveszélyes környezeti hőmérséklet	T80°C: -20°C ≤ Ta ≤ +50°C T95°C: -20°C ≤ Ta ≤ +60°C
Tanúsítványt kiállító hely	PTB 08 ATEX 2033 X
Üzemi közeg	Sűrített levegő ISO8573-1:2010 [-:-:-] szerint
CE jel (lásd konformitási nyilatkozat)	EU-Ex-robbanás elleni védelem irányelv (ATEX) szerint
Bővített környezeti hőmérséklet	-25 - 60 °C Low Demand mode
KBK korrózióállósági osztály	4
Közeg hőmérséklet	-10 ... 60 °C
Környezeti hőmérséklet	-10 ... 60 °C
Gyártmány súlya	1,140 g
Elektromos csatlakozás	Kapocsdobozok, kábelbevezetés menete M20x1,5
Pneumatikus csatlakozás 1	G1/4
Pneumatikus csatlakozás 2	G1/4 NAMUR furatkép
Pneumatikus csatlakozás 3	G1/4
Pneumatikus csatlakozás 4	NAMUR furatkép

Jellemző	Érték
Anyag megjegyzés	LABS-tartalmú anyagokat tartalmaz RoHS konform
Anyag információ, tömítések	NBR
Anyag információ, ház	Alumínium keményzománcozott