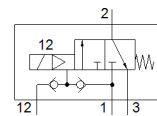
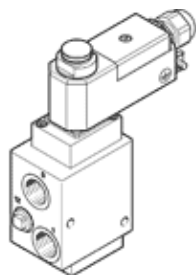


mágnesszelep

VOFC-L-M32C-MC-G12-1UK4-EX4ME

Cikkszám: 562880

FESTO



Adatlap

Jellemző	Érték
Szelep funkció	3/2 zárt monostabil
Működtetés fajtája	elektromos
Méret	51 mm
Normál névleges átáramlás	3,000 l/min
Üzemi nyomás	2 ... 8 bar
Konstruktív felépítés	elővezérelt ülékes szelep
Visszaállítás fajtája	mechanikus rugó
Védettség	IP65
Névleges méret	12 mm
Tömítési elv	lágyszorító
Beépítési helyzet	tetszőleges
Kézi segédműködtetés	nincs
Vezérlési fajta	elővezérelt
Vezérlő levegő ellátás	külső belső
Áramlási irány	nem visszafordítható
Az integrált biztonság elvárt szintje (SIL)	SIL 4 High Demand üzemmódig SIL 4 Low Demand üzemmódig
Útmutatás az üzemi nyomáshoz	0 - 8 bar külső vezérlőlevegő esetén
Átáramlás Kv nyomás alá helyezés	3.8 m3/h
Átáramlás Kv lefűvés	3.8 m3/h
Kapcsolási idő ki	12 ms
Kapcsolási idő be	20 ms
Ciklusidő	100%
Tekercs jellemző	24 V AC: 1,8 VA 24 V DC: 1,8 W
Megengedett feszültség ingadozás	-15 % / +10 %
ATEX-kategória Gáz	II 2G
Gyújtószikra védelem típusa Gáz	Ex emb II T6, T5
ATEX-kategória Por	II 2D
Gyújtószikra védelem típusa Por	Ex tD A21 IP65 T80°C, T95°C
Nem robbanásveszélyes környezeti hőmérséklet	T5: -20°C ≤ Ta ≤ +60°C T6: -20°C ≤ Ta ≤ +50°C T80°C: -20°C ≤ Ta ≤ +50°C T95°C: -20°C ≤ Ta ≤ +60°C
Tanúsítványt kiállító hely	PTB 08 ATEX 2042 X
Üzemi közeg	Sűrített levegő ISO8573-1:2010 [-:-:-] szerint
CE jel (lásd konformitási nyilatkozat)	EU-Ex-robbanás elleni védelem irányelv (ATEX) szerint
KBK korrózióállósági osztály	4
Közeg hőmérséklet	-25 ... 60 °C
Gyártmány súlya	1,210 g
Elektromos csatlakozás	Kapocsdobozok, kábelbevezetés menete M20x1,5
Pneumatikus csatlakozás 1	G1/2
Pneumatikus csatlakozás 2	G1/2
Pneumatikus csatlakozás 3	G1/2
Anyag megjegyzés	LABS-tartalmú anyagokat tartalmaz RoHS konform
Anyag információ, tömítések	NBR
Anyag információ, ház	Alumínium keményezománcozott