

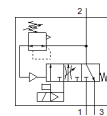
nyomásfelfuttató és gyorslefűvő szelep MS9-SV

Cikkszám: 562176

FESTO



Minta ábrázolás



Adatlap

Átfogó adatlap – Az egyes értékek az Ön konfigurációjától függenek.

Jellemző	Érték
Sorozat	MS
Méret	9
Raszter méret	90 mm
Biztonsági funkciók	Lefűvás
Biztonsági szint (PL)	Lefűvás / 1-es kategóriáig, Performance Level c
Konstrukciós felépítés	Körtolattyú
Működtetés fajtája	elektromos
Tömítési elv	lágý
Lefűvás funkció	nem fojtható
Kézi segédműködtetés	nincs Elővezérlő mágnesetekercsen: nem reteszelő nyomásfelfuttató és leürítő szelepen: reteszelő, önmagától visszaálló
Visszaállítás fajtája	mechanikus rugó
Vezérlési fajta	elővezérelt
Szelep funkció	3/2 zárt monostabil Nyomásfelfuttató funkció
Operating pressure MPa	0.35 ... 1.6 MPa
Üzemi nyomás	3.5 ... 16 bar
Nyomás látjelző	G1/4 előkészítve G1/8 előkészítve Piros-zöld skála nyomásérzékelővel manométerrel kapcsoláskijelzéssel
Normál névleges átáramlás	8,300 ... 16,550 l/min
Ciklusidő	100 %
Tekercs jellemző	110 V AC: 50/60 Hz, meghúzási teljesítmény: 14,5 VA, tartó teljesítmény: 10,5 VA 230 V AC: 50/60 Hz, meghúzási teljesítmény: 14,5 VA, tartó teljesítmény: 10,5 VA 24 V DC: 2,7 W 24 V DC: 8,4 W
Névleges üzemi feszültség, DC	110 V 230 V 24 V
Megengedett feszültség ingadozás	+/- 10 %
Üzemi közeg	Sűrített levegő ISO 8573-1:2010 [7:4:4] szerint
Megjegyzés az üzemi- és a vezérlő közeghez	Olajozott üzemelés lehetséges (a további működéshez szükséges)
KBK korrózióállósági osztály	2 - mérsékelt korróziós károsodás
Anyag megjegyzés	RoHS konform
PWIS conformity	VDMA24364-B1/B2-L
Védettség	IP65
Közeg hőmérséklet	0 ... 60 °C
Környezeti hőmérséklet	0 ... 60 °C

Jellemző	Érték
Tárolási hőmérséklet	0 ... 60 °C
Ütésállóság	Lökőpróba 1-es pontossági osztállyal az FN 942017-5 és az EN 60068-2-27 szerint
Rezgésállóság	Transport application test with severity level 1 as per FN 942017-4 and EN 60068-2-6
Engedély	c UL us - Recognized (OL)
CE jel (lásd konformitási nyilatkozat)	EU-EMV-irányelv szerint EU gépek irányelv szerint in accordance with EU RoHS directive
UKCA marking (see declaration of conformity)	To UK instructions for EMC To UK instructions for machines To UK RoHS instructions
Felfogási mód	Vezeték beépítés tartozékokkal választható/egyéb
Beépítési helyzet	tetszőleges
Manométer csatlakozás	G1/8 G1/4
Elektromos csatlakozás	Plug pattern type A to EN 175301-803 Csatlakozó EN 175301-803 szerint négyzetes alak
Material housing	Alumínium présöntvény
Material seals	NBR
Material Piston slide	Sárgaréz
Material cover	Alumínium ötvözet
Material underneath cover	PA