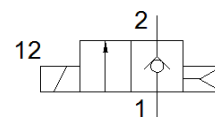
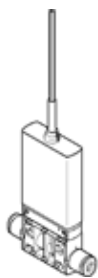


# mágnesszelep

## MHJ10-S-0,35-QS-1/4-MF-U

Cikkszám: 562172

FESTO



## Adatlap

Jellemző	Érték
Szelep funkció	2/2 zárt monostabil
Működtetés fajtája	elektromos
Méret	10 mm
Normál névleges átáramlás	100 l/min
Operating pressure MPa	0.05 ... 0.6 MPa
Üzemi nyomás	0.5 ... 6 bar
Konstruktív felépítés	Ülékes szelep visszaállító rugó nélkül
Visszaállítás fajtája	pneumatikus rugó
Védettség	IP55
Engedély	RCM Mark
CE jel (lásd konformitási nyilatkozat)	EU-EMV-irányelv szerint in accordance with EU RoHS directive
UKCA marking (see declaration of conformity)	To UK instructions for EMC To UK RoHS instructions
Raszter méret	10.5 mm
Útmutató az üzemeltetéshez	A hálózati tápegység legalább 1,7 A áramot kell adjon, feszültség- letörés nélkül átáramlás nélkül nem szabad működtetni Telepszerezéskor átáramlással, max. környezeti hőmérséklet: 45 °C.
Tömítési elv	kemény
Beépítési helyzet	tetszőleges
Kézi segédműködtetés	nincs
Vezérlési fajta	közvetlen
Áramlási irány	nem visszafordítható
Polaritás felcserélése elleni védelem	üzemi feszültséghez
Kiegészítő funkciók	Szikaoltás Tartóáram-csökkentés energia-visszanyeréssel Biztonsági lekapcsolás
b érték	0.38
C érték	0.4 l/sbar
Max. kapcsolási frekvencia	1,000 Hz
Switching time on at 0.4 MPa (4 bar, 58 psi) and 24 V in new condition	0.8 ms
Switching time off at 0.4 MPa (4 bar, 58 psi) and 24 V in new condition	0.4 ms
Switching time on at 0.05 MPa (0.5 bar, 7.25 psi) and 24 V in new condition	0.8 ms
Switching time off at 0.05 MPa (0.5 bar, 7.25 psi) and 24 V in new condition	0.5 ms
Switching time on at 0.6 MPa (6 bar, 87 psi) and 24 V in new condition	0.9 ms
Switching time off at 0.6 MPa (6 bar, 87 psi) and 24 V in new condition	0.4 ms
Kikapcsolási idő tűrése	+15 %/-25 %
Bekapcsolási idő tűrése	+/-15 %
Üzemi feszültségtartomány DC	21.6 ... 26.4 V
Input resistance	34 kOhm
Ciklusidő	100 %
Tekercs jellemző	24 V DC: kisáramú fázis: 2 W, nagyáramú fázis: 7 W
Trigger signal range DC	3 ... 30 V
Note on feeder current	Linear rise 0.09 - 0.44 mA with a trigger signal of 3 - 15 V

Jellemző	Érték
	0.44-15.44 mA with a trigger signal of 15-30 V
Megengedett feszültség ingadozás	+/- 10 %
Üzemi közeg	Sűrített levegő ISO 8573-1:2010 [7:4:4] szerint
Megjegyzés az üzemi- és a vezérlő közeghez	Olajozott üzemelés nem lehetséges
Korlátozás: környezeti- és közeg hőmérséklet	a kapcsolási frekvencia függvényében
KBK korrózióállósági osztály	2 - mérsékelt korróziós károsodás
PWIS conformity	VDMA24364-B2-L
Tárolási hőmérséklet	-20 ... 50 °C
Megengedett felületi hőmérséklet, mágnes	120 °C
Közeg hőmérséklet	-5 ... 60 °C
Környezeti hőmérséklet	-5 ... 60 °C
Gyártmány súlya	50 g
Elektromos csatlakozás	3 eres Kábel
Kábelhossz	0.35 m
Felfogási mód	Vezeték beépítés átmenő furattal választható/egyéb
Pneumatikus csatlakozás 1	QS-1/4
Pneumatikus csatlakozás 2	QS-1/4
Anyag megjegyzés	RoHS konform
Material seals	HNBR
Material housing	PA erősítésű PPS erősítésű
Material cable sheath	PUR
Material screws	Acél