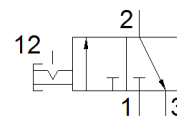
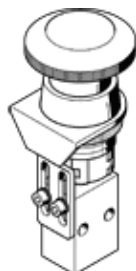


ütő nyomógomb PR-3-M5-RD

Cikkszám: 561615

FESTO

Ezt a típust vákuum üzemre is ajánljuk.



Adatlap

Jellemző	Érték
Szelep funkció	3/2 zárt monostabil
Működtetés fajtája	kézi
Méret	22.5 mm
Normál névleges átáramlás	80 l/min
Üzemi nyomás	-0.95 ... 8 bar
Konstruktív felépítés	Dugattyú ülék
Visszaállítás fajtája	mechanikus rugó
Névleges méret	2 mm
Beépítési helyzet	tetszőleges
Vezérlési fajta	közvetlen
Üzemi közeg	Sűrített levegő ISO8573-1:2010 [7:::] szerint
Megjegyzés az üzemi- és a vezérlő közeghez	Olajozott üzemelés lehetséges (a további működéshez szükséges)
KBK korrózióállósági osztály	1 - csekély korróziós károsodás
Közeg hőmérséklet	-10 ... 60 °C
Környezeti hőmérséklet	-10 ... 60 °C
Működtető erő	25 N
Gyártmány súlya	426 g
Felfogási mód	átmenő furattal
Pneumatikus csatlakozás 1	M5
Pneumatikus csatlakozás 2	M5
Material seals	NBR
Material housing	Alumínium ötvözet eloxált