

pneumatikus szelep

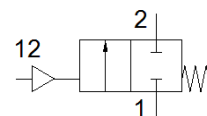
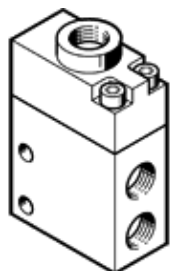
VL-2-1/4

Cikkszám: 561601

Kifutó termék

FESTO

Kifutó típus. 2018-ig szállítható. Alternatív termék: lásd Támogatás portál.



Adatlap

| Jellemző | Érték |
|--|--|
| Szelep funkció | 2/2 zárt monostabil |
| Működtetés fajtája | pneumatikus |
| Méret | 25 mm |
| Normál névleges átáramlás | 600 l/min |
| Üzemi nyomás | 0 ... 10 bar |
| Konstruktív felépítés | Tányéros ülék |
| Visszaállítás fajtája | mechanikus rugó |
| Névleges méret | 7 mm |
| Beépítési helyzet | tetszőleges |
| Vezérlőnyomás | 1.2 ... 4 bar |
| Kapcsolási idő ki | 17 ms |
| Kapcsolási idő be | 10 ms |
| Üzemi közeg | Sűrített levegő ISO 8573-1:2010 [7:4:4] szerint |
| Megjegyzés az üzemi- és a vezérlő közeghez | Olajozott üzemelés lehetséges (a további működéshez szükséges) |
| KBK korrózióállósági osztály | 2 - mérsékelt korróziós károsodás |
| Közeg hőmérséklet | -10 ... 60 °C |
| Környezeti hőmérséklet | -10 ... 60 °C |
| Gyártmány súlya | 260 g |
| Felfogási mód | átmenő furattal |
| 12 vezérlő levegő csatlakozás | G1/4 |
| Pneumatikus csatlakozás 1 | G1/4 |
| Pneumatikus csatlakozás 2 | G1/4 |
| Anyag információ, tömítések | NBR |
| Anyag információ, ház | Alumínium eloxált |