

pneumatikus szelep

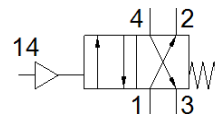
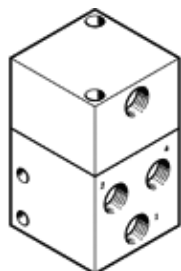
VL-4-1/4

Cikkszám: 561598

Kifutó termék

FESTO

Kifutó típus. 2018-ig szállítható. Alternatív termék: lásd Támogatás portál.



Adatlap

Jellemző	Érték
Szelep funkció	4/2 monostabil
Működtetés fajtája	pneumatikus
Méret	50 mm
Normál névleges átáramlás	600 l/min
Üzemi nyomás	0 ... 10 bar
Konstrukciós felépítés	Tányéros ülék
Visszaállítás fajtája	mechanikus rugó
Névleges méret	7 mm
Beépítési helyzet	tetszőleges
Vezérlőnyomás	1 ... 7 bar
Kapcsolási idő ki	12 ms
Kapcsolási idő be	4 ms
Üzemi közeg	Sűrített levegő ISO 8573-1:2010 [7:4:4] szerint
Megjegyzés az üzemi- és a vezérlő közeghez	Olajozott üzemelés lehetséges (a további működéshez szükséges)
KBK korrózióállósági osztály	2 - mérsékelt korróziós károsodás
Közeg hőmérséklet	-10 ... 60 °C
Környezeti hőmérséklet	-10 ... 60 °C
Gyártmány súlya	630 g
Felfogási mód	átmenő furattal
12 vezérlő levegő csatlakozás	G1/4
Pneumatikus csatlakozás 1	G1/4
Pneumatikus csatlakozás 2	G1/4
Pneumatikus csatlakozás 3	G1/4
Pneumatikus csatlakozás 4	G1/4
Anyag információ, tömítések	NBR
Anyag információ, ház	Alumínium eloxált