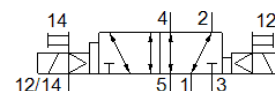


mágnesszelep

VSVA-B-D52-ZD-D1-1R5L

Cikkszám: 561375

FESTO



Adatlap

Jellemző	Érték
Szelep funkció	5/2 bistabil-domináló
Működtetés fajtája	elektromos
Méret	42 mm
Normál névleges átáramlás	1,300 l/min
Operating pressure MPa	-0.09 ... 1.6 MPa
Üzemi nyomás	-0.9 ... 16 bar
Konstruktív felépítés	Körtolattyú
Engedély	c UL us - Recognized (OL)
Védettség	IP65 NEMA 4
Névleges méret	11 mm
Raszter méret	43 mm
Lefúvás funkció	fojtható Via throttle plate Via individual sub-base
Tömítési elv	lágý
Beépítési helyzet	tetszőleges
A következő szabványnak felel meg:	ISO 5599-1
Kézi segédműködtetés	reteszelő nyomó
Vezérlési fajta	elővezérelt
Vezérlő levegő ellátás	külső
Áramlási irány	tetszőleges
Overlap	Positive overlap
Jelállapot kijelzése	LED
Pilot pressure MPa	0.3 ... 1 MPa
Vezérlőnyomás	3 ... 10 bar
Átáramlás: szelep	2,000 l/min
Átáramlás, szelep egyedi csatlakozó lapon	1,400 l/min
Átáramlás, pneumatikusan sorolt szelep	1,300 l/min
Kapcsolási idő át	19 ms
Ciklusidő	100 %
Max. pozitív vizsgáló impulzus 0 jelnél	1,600 µs
Max. negatív vizsgáló impulzus 1 jelnél	1,100 µs
Tekercs jellemző	24 V DC; 1,6 W
Megengedett feszültség ingadozás	+/- 10 %
Üzemi közeg	Sűrített levegő ISO 8573-1:2010 [7:4:4] szerint
Megjegyzés az üzemi- és a vezérlő közeghez	Olajozott üzemelés lehetséges (a további működéshez szükséges)
Rezgésállóság	Szállítási alkalmazásra vizsgálat 2-es szigorúsági fokozattal FN 942017-4 és EN 60068-2-6 szerint
Ütésállóság	Lökhőpróba 2-es pontosságú osztállyal az FN 942017-5 és az EN 60068-2-27 szerint
KBK korrózióállósági osztály	0 - nincs korróziós károsodás
PWIS conformity	VDMA24364-B1/B2-L
Közeg hőmérséklet	-5 ... 50 °C
Relatív légnedvesség	0 - 90 %

Jellemző	Érték
Vezérlő közeg	Sűrített levegő ISO 8573-1:2010 [7:4:4] szerint
Környezeti hőmérséklet	-5 ... 50 °C
Gyártmány súlya	439 g
Elektromos csatlakozás	3 sarkú M12x1 Központi csatlakozó kerek alakú
Felfogási mód	csatlakozólapra
12/14 vezérlő segédlevegő csatlakozás	Csatlakozó lap 1-es méret ISO 5599-1szerint
82/84 vezérlő lefűvítés csatlakozás	választható/egyéb nincs szabvány szerint közösítve közösített
Pneumatikus csatlakozás 1	Csatlakozó lap 1-es méret ISO 5599-1szerint
Pneumatikus csatlakozás 2	Csatlakozó lap 1-es méret ISO 5599-1szerint
Pneumatikus csatlakozás 3	Csatlakozó lap 1-es méret ISO 5599-1szerint
Pneumatikus csatlakozás 4	Csatlakozó lap 1-es méret ISO 5599-1szerint
Pneumatikus csatlakozás 5	Csatlakozó lap 1-es méret ISO 5599-1szerint
Anyag megjegyzés	RoHS konform
Material seals	FPM HNBR NBR
Material housing	Alumínium présöntvény PA
Material screws	Acél Horganyzott