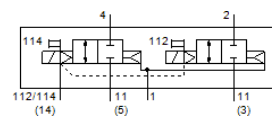


# mágnesszelep

## VSVA-B-T22CV-AZD-A2-1T1L

Cikkszám: 561159

FESTO



## Adatlap

Jellemző	Érték
Szelep funkció	2x2/2 zárt monostabil
Működtetés fajtája	elektromos
Méret	18 mm
Normál névleges átáramlás	500 l/min
Operating pressure MPa	-0.09 ... 1 MPa
Üzemi nyomás	-0.9 ... 10 bar
Konstruktív felépítés	Körtolattyú
Visszaállítás fajtája	pneumatikus rugó
Engedély	c UL us - Recognized (OL)
Védettség	IP65 NEMA 4
Lefűvás funkció	fojtható Via individual sub-base
Tömítési elv	lágý
Beépítési helyzet	tetszőleges
Kézi segédműködtetés	reteszelő nyomó fedett
Vezérlési fajta	elővezérelt
Vezérlő levegő ellátás	külső belső
Áramlási irány	tetszőleges
Overlap	Positive overlap
Jelállapot kijelzése	LED
Pilot pressure MPa	0.3 ... 1 MPa
Vezérlőnyomás	3 ... 10 bar
Átáramlás: szelep	700 l/min
Átáramlás, szelep egyedi csatlakozó lapon	500 l/min
Átáramlás szelep pneumatikusan csatolt optimalizált áramlás	650 l/min
Átáramlás, pneumatikusan sorolt szelep	500 l/min
Kapcsolási idő ki	30 ms
Kapcsolási idő be	12 ms
Ciklusidő	100 %
Max. pozitív vizsgáló impulzus 0 jelnél	1,700 µs
Max. negatív vizsgáló impulzus 1 jelnél	1,200 µs
Max. áramfelvétel	60 mA
Névleges üzemi feszültség, DC	24 V
Tekercs jellemző	24 V DC: 1,3 W
Lökőfeszültség-szilárdság	2.5 kV
Szennyeződéskód	3
Megengedett feszültség ingadozás	+/- 10 %
Üzemi közeg	Sűrített levegő ISO 8573-1:2010 [7:4:4] szerint
Megjegyzés az üzemi- és a vezérlő közeghez	Olajozott üzemelés lehetséges (a további működéshez szükséges)
Rezgésállóság	Szállítási alkalmazásra vizsgálat 2-es szigorúsági fokozattal FN 942017-4 és EN 60068-2-6 szerint

Jellemző	Érték
Ütésállóság	Lökőpróba 2-es pontosságú osztállyal az FN 942017-5 és az EN 60068-2-27 szerint
KBK korrózióállósági osztály	0 - nincs korróziós károsodás
PWIS conformity	VDMA24364-B1/B2-L
Relatív légnedvesség	0 - 90 %
Vezérlő közeg	Sűrített levegő ISO 8573-1:2010 [7:4:4] szerint
Környezeti hőmérséklet	-5 ... 50 °C
Gyártmány súlya	190 g
Elektromos csatlakozás	Plug-in ISO 15407-2 szerint
Felfogási mód	csatlakozólapra
12/14 vezérlő segédlevegő csatlakozás	18 mm-es csatlakozó lap ISO 15407-2 szerint
82/84 vezérlő lefűväs csatlakozás	választható/egyéb nincs szabvány szerint közösítve közösített
Pneumatikus csatlakozás 1	18 mm-es csatlakozó lap ISO 15407-2 szerint
Pneumatikus csatlakozás 2	18 mm-es csatlakozó lap ISO 15407-2 szerint
Pneumatikus csatlakozás 3	18 mm-es csatlakozó lap ISO 15407-2 szerint
Pneumatikus csatlakozás 4	18 mm-es csatlakozó lap ISO 15407-2 szerint
Pneumatikus csatlakozás 5	18 mm-es csatlakozó lap ISO 15407-2 szerint
Anyag megjegyzés	RoHS konform
Material seals	FPM HNBR NBR
Material housing	Alumínium présöntvény PA
Material screws	Horganyzott acél