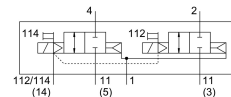
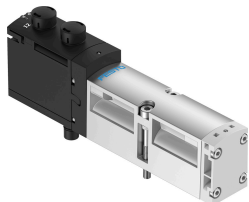


Mágnesszelep VSVA-B-T22CV-AZD-A1-1T1L

Cikkszám: 561153

FESTO



Adatlap

Jellemző	Érték
Szelepfunkció	2x2/2 zárva monostabil
Működtetés módja	elektromos
Szélesség	26 mm
Normál névleges átfolyás	1000 l/min
Pneumatikus munkacsatlakozás	Csatlakozólap mérete: 26 mm, az ISO 15407-1 szerint Csatlakozólap 01. méret VDMA 24563 szerint G1/4
Üzemi feszültség	24 V DC
Üzemi nyomás	-0.09 MPa...1 MPa -0.9 bar...10 bar
Szerkezeti felépítés	Hengeres tolózár
Visszaállítás módja	pneumatikus rugó
Engedély	CSA (OL) c UL us - Recognized (OL)
Védettség	IP65 NEMA 4
Távozó levegő funkció	fojtható egyedi csatlakozólapon keresztül
Tömítés elve	lággy
Beépítési helyzet	tetszés szerint
Kézi segédműködtetés	reteszelő Nem reteszelő takart
Vezérlés módja	elővezérelt
Vezérlőlevegőellátás	külső belső
Áramlásirány	tetszés szerint
Átfedés	pozitív átfedés
Jelállapot-kijelző	LED
Vezérlőnyomás	0.3 MPa...1 MPa 3 bar...10 bar
Áramlási szelep	1350 l/min
Egyedi csatlakozólap áramlási szelepe	1100 l/min

Jellemző	Érték
A pneumatikusan összekapcsolt szelep átfolyása áramlásra optimalizálva	1300 l/min
Az áramlási szelep pneumatikusan kapcsolódik	1000 l/min
Kikapcsolási idő	38 ms
Bekapcsolási idő	20 ms
Bekapcsolási időtartam	100%
Max. pozitív teszimpulzus 0 jellel	1500 Ís
Max. negatív teszimpulzus 1 jel esetén	1200 Ís
Max. áramfelvétel	60 mA
DC névleges üzemi feszültség	24 V
Tekercsparaméterek	24 V DC: 1,3 W
Lökőfeszültség-állóság	2.5 kV
Szennyezettségi fok	3
Megengedett feszültség-ingadozások	+/- 10%
Üzemi közeg	Sűrített levegő ISO 8573-1:2010 [7:4:4] szerint
Tudnivaló az üzemi/vezérlőközegről	Olajozott üzem lehetséges (további üzemeltetéshez szükséges)
Rezgésállóság	Szállítási vizsgálat 2. fokozatban FN942017-4 és EN 60068-2-6 szerint
Ütésállóság	Ütésvizsgálat 2. fokozatban FN 942017-5 és EN 60068-2-27 szerint
KBK korrózióállósági osztály	0 - nincs korróziós igénybevétel
LABS konformitás	VDMA24364-B1/B2-L
Relatív páratartalom	0 - 90%
Vezérlőközeg	Sűrített levegő ISO 8573-1: 2010 [7:4:4] szerint
Környezeti hőmérséklet	-5 °C...50 °C
Terméksúly	335 g
Elektromos csatlakozó	Plug-in az ISO 15407-2 szerint
Rögzítés módja	a csatlakozólapon
12/14 vezérlőlevegő csatlakozó	Csatlakozólap mérete: 26 mm az ISO 15407-2 szerint
Vezérlő távozó levegő 82/84	összegyűjtött nem a szabvány szerint állították be választhatóan:
1. pneumatikus csatlakozás	Csatlakozólap mérete: 26 mm az ISO 15407-2 szerint
2. pneumatikus csatlakozó	Csatlakozólap mérete 26 mm az ISO 15407-2 szerint
3. pneumatikus csatlakozás	Csatlakozólap mérete: 26 mm, az ISO 15407-2 szerint
4. pneumatikus csatlakozó	Csatlakozólap mérete 26 mm az ISO 15407-2 szerint
5. pneumatikus csatlakozó	Csatlakozólap mérete: 26 mm, az ISO 15407-2 szerint
Alapanyaggal kapcsolatos megjegyzések	RoHS-kompatibilis
Tömítések alapanyaga	FPM HNBR NBR
Ház alapanyaga	Alumínium présöntvény PA
Csavarok alapanyaga	Acél, horganyzott