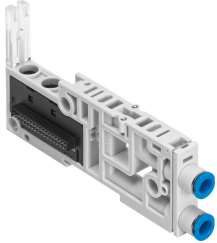


# Csatlakozólap VMPAL-AP-10-QS5/32"-1-T1

Cikkszám: 561029

FESTO



## Adatlap

Jellemző	Érték
Szélesség	10.7 mm
Hossz	107.3 mm
Raszterméret	10.7 mm
Szelepméret	10 mm
Nyomáshóza szétválasztása	1. csatorna
Szelephelyek max. száma	1
Áramlásirány	megfordítható
Szelepsziget-felépítés	Keverhető szelepméretek
A szeleptekercsek maximális száma	1
Üzemi nyomás	-0.09 MPa...1 MPa -0.9 bar...10 bar
Vezérlőnyomás	0.3 MPa...0.8 MPa 3 bar...8 bar
Üzemi közeg	Sűrített levegő ISO 8573-1:2010 [7:4:4] szerint
Tudnivaló az üzemi/vezérlőközegről	Olajozott üzem lehetséges (további üzemeltetéshez szükséges)
KBK korrózióállósági osztály	3 - nagy korróziós igénybevétel
LABS konformitás	VDMA24364-B1/B2-L
Környezeti hőmérséklet	-5 °C...50 °C
Terméksúly	30 g
2. pneumatikus csatlakozó	5/32 " " külső Ø-jű tömlőhöz
4. pneumatikus csatlakozó	5/32 " " külső Ø-jű tömlőhöz
Alapanyaggal kapcsolatos megjegyzések	RoHS-kompatibilis
Csatlakozólap alapanyaga	Megerősített PA