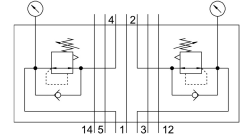
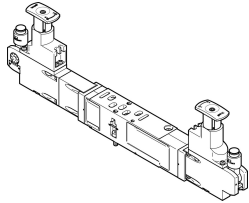


Szabályozó lap VABF-S4-1-R4C2-C-6E

Cikkszám: 560770

FESTO



Adatlap

| Jellemző | Érték |
|---|---|
| Szélesség | 26 mm |
| Szabvány alapján | ISO 15407-2 |
| Beépítési helyzet | tetszés szerint |
| Szabályozó funkció | Állandó kimeneti nyomás szekunder légtelenítéssel |
| Opcionális manométer | lehetséges |
| Üzemi nyomás | 0.6 MPa 6 bar |
| Nyomásszabályozási tartomány | 0.2 MPa...0.6 MPa 29 psi...87 psi |
| Nyomásszabályozó-tartomány | 2 bar...6 bar |
| 1. bemeneti nyomás | 0.5 bar...10 bar |
| CE-jelölés (lásd a megfelelőségi nyilatkozatot) | az EU kisfeszültségű berendezésekre vonatkozó irányelve szerint |
| UKCA-jelölés (lásd a megfelelőségi nyilatkozatot) | az Egyesült Királyság elektromos berendezésekre vonatkozó előírásai szerint |
| Üzemi közeg | Sűrített levegő ISO 8573-1:2010 [7:4:4] szerint |
| Tudnivaló az üzemi/vezérlőközegről | Olajozott üzem lehetséges (további üzemeltetéshez szükséges) |
| KBK korrózióállósági osztály | 0 - nincs korróziós igénybevétel |
| LABS konformitás | VDMA24364-B1/B2-L |
| Védettség | IP65 NEMA 4 |
| Vezérlőközeg | Sűrített levegő ISO 8573-1: 2010 [7:4:4] szerint |
| Környezeti hőmérséklet | -5 °C...50 °C |
| Terméksúly | 735 g |
| Többszintű kiépítés telepítési módja | sorolható alaplapon egyedi csatlakozólapon |
| Manométer csatlakozója | tartókapoccsal |
| Kezelőpanel alapanyaga | PA |
| Szabályozó ház alapanyaga | Alumínium présöntvény |