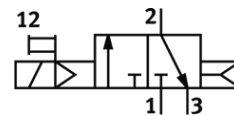
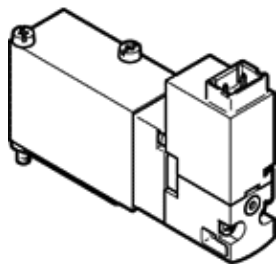


mágnesszelep

VOVG-B12-M32C-AH-F-1H3

Cikkszám: 560710

FESTO



Adatlap

| Jellemző | Érték |
|--|--|
| Szelep funkció | 3/2 zárt monostabil |
| Működtetés fajtája | elektromos |
| Méret | 12 mm |
| Normál névleges átáramlás | 180 l/min |
| Operating pressure MPa | 0.2 ... 0.8 MPa |
| Üzemi nyomás | 2 ... 8 bar |
| Operating pressure | 29 ... 116 psi |
| Konstruktív felépítés | Körtolattyú |
| Visszaállítás fajtája | pneumatikus rugó |
| Védettség | IP40 |
| Névleges méret | 2.1 mm |
| Lefűvás funkció | fojtható |
| Tömítési elv | lágý |
| Beépítési helyzet | tetszőleges |
| Kézi segédműködtetés | nyomó |
| Vezérlési fajta | elővezérelt |
| Áramlási irány | nem visszafordítható |
| Overlap | Positive overlap |
| Kapcsolási idő ki | 10 ms |
| Kapcsolási idő be | 12 ms |
| Tekercs jellemző | 24 V DC: 1 W |
| Üzemi közeg | Sűrített levegő ISO 8573-1:2010 [7:4:4] szerint |
| Megjegyzés az üzemi- és a vezérlő közeghez | Olajozott üzemelés lehetséges (a további működéshez szükséges) |
| KBK korrózióállósági osztály | 0 - nincs korróziós károsodás |
| PWIS conformity | VDMA24364-B2-L |
| Közeg hőmérséklet | -5 ... 50 °C |
| Vezérlő közeg | Sűrített levegő ISO 8573-1:2010 [7:4:4] szerint |
| Környezeti hőmérséklet | -5 ... 50 °C |
| Elektromos csatlakozás | 2 sarkú Csatlakozó |
| Pneumatikus csatlakozás 1 | Csatlakozólap |
| Pneumatikus csatlakozás 2 | Csatlakozólap |
| Pneumatikus csatlakozás 3 | Csatlakozólap |
| Anyag megjegyzés | RoHS konform |
| Material seals | FPM HNBR NBR |
| Material housing | Alumínium ötvözet |