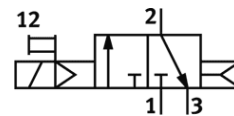
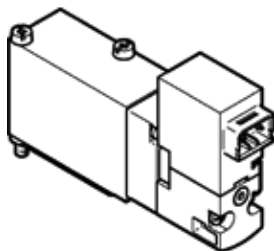


# mágnesszelep

## VOVG-B12-M32C-AH-F-1H2

Cikkszám: 560709

FESTO



## Adatlap

Jellemző	Érték
Szelep funkció	3/2 zárt monostabil
Működtetés fajtája	elektromos
Méret	12 mm
Normál névleges átáramlás	180 l/min
Operating pressure MPa	0.2 ... 0.8 MPa
Üzemi nyomás	2 ... 8 bar
Operating pressure	29 ... 116 psi
Konstruktív felépítés	Körtolattyú
Visszaállítás fajtája	pneumatikus rugó
Védettség	IP40
Névleges méret	2.1 mm
Lefúvás funkció	fojtható
Tömítési elv	lágú
Beépítési helyzet	tetszőleges
Kézi segédműködtetés	nyomó
Vezérlési fajta	elővezérelt
Áramlási irány	nem visszafordítható
Overlap	Positive overlap
Kapcsolási idő ki	10 ms
Kapcsolási idő be	12 ms
Tekercs jellemző	24 V DC: 1 W
Üzemi közeg	Sűrített levegő ISO 8573-1:2010 [7:4:4] szerint
Megjegyzés az üzemi- és a vezérlő közeghez	Olajozott üzemelés lehetséges (a további működéshez szükséges)
KBK korrózióállósági osztály	0 - nincs korróziós károsodás
PWIS conformity	VDMA24364-B2-L
Közeg hőmérséklet	-5 ... 50 °C
Vezérlő közeg	Sűrített levegő ISO 8573-1:2010 [7:4:4] szerint
Környezeti hőmérséklet	-5 ... 50 °C
Elektromos csatlakozás	2 sarkú Csatlakozó
Pneumatikus csatlakozás 1	Csatlakozólap
Pneumatikus csatlakozás 2	Csatlakozólap
Pneumatikus csatlakozás 3	Csatlakozólap
Anyag megjegyzés	RoHS konform
Material seals	FPM HNBR NBR
Material housing	Alumínium ötvözet