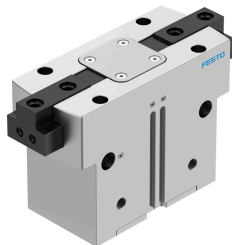


Párhuzamos megfogó HGPT-63-A-B-G1

Cikkszám: 560229

FESTO



Adatlap

Jellemző	Érték
Méret	63
Löket befogópofánként	16 mm
Max. cserepontosság	0.2 mm
Megfogó pofa max. szögjátéka ax és ay tengelyen	0.1 deg
Max. megfogó pofa Sz	0.02 mm
Forgásszimmetria	0.2 mm
Megfogó ismétlési pontossága	0.05 mm
Megfogópofák száma	2
Hajtásmód	pneumatikus
Beépítési helyzet	tetszés szerint
Működési mód	kettős működésű
Megfogófunkció	Párhuzamos
Fogóerőbiztosítás	nyitáskor
Szerkezeti felépítés	Ferde sík kényszerített mozgássorozat
Pozíciófelismerés	közelítéskapcsolóhoz
Üzemi nyomás	4 bar...8 bar
Üzemi nyomású levegőzár	0 bar...0.5 bar
Megfogó max. munkafrekvenciája	2 Hz
Min. nyitási idő 0,6 MPa (6 bar, 87 psi) esetén	146 ms
Min. zárási idő 0,6 MPa-nál (6 bar, 87 psi)	328 ms
Max. tömeg külső megfogó ujjanként	1260 g
Üzemi közeg	Sűrített levegő ISO 8573-1:2010 [7:4:4] szerint
Tudnivaló az üzemi/vezérlőközegről	Olajozott üzem lehetséges (további üzemeltetéshez szükséges)
KBK korrózióállósági osztály	2 - mérsékelt korróziós igénybevétel
LABS konformitás	VDMA24364-B1/B2-L
Védettség	IP40
Környezeti hőmérséklet	5 °C...60 °C
Tehetlenségi nyomaték	93.034 kgcm ²
Megfogó pofa Fz max. statikus ereje	5000 N
Megfogó pofa max. statikus Mx nyomatéka	160 Nm
Max. statikus My nyomaték a megfogó pofánál	180 Nm

Jellemző	Érték
Max. statikus Mz nyomaték a megfogó pofánál	140 Nm
Vezető elemek utánkenési intervalluma	5 Mio SP
Terméksúly	3562 g
Rögzítés módja	választhatóan: belső menettel és központosító hüvellyel átmenő furattal és központosító hüvellyel átmenő furattal és illesztő csapszeggel belső menettel és illesztő csapszeggel
Tömítőlevegő pneumatikus csatlakozója	M5
Pneumatikus csatlakozó	G1/8
Alapanyaggal kapcsolatos megjegyzések	RoHS-kompatibilis
Fedősapka alapanyaga	erősen ötvözött rozsdamentes acél
Ház alapanyaga	Eloxált alumínium
Megfogó pofák alapanyaga	Acél, edzett