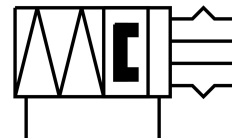
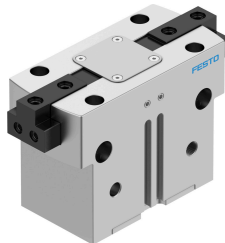


Párhuzamos megfogó HGPT-50-A-B-F-G1

Cikkszám: 560226

FESTO



Adatlap

Jellemző	Érték
Méret	50
Löket befogópofánként	6 mm
Max. cserepontosság	0.2 mm
Megfogó pofa max. szögjátéka ax és ay tengelyen	0.1 deg
Max. megfogó pofa Sz	0.02 mm
Forgásszimmetria	0.2 mm
Megfogó ismétlési pontossága	0.05 mm
Megfogópofák száma	2
Hajtásmód	pneumatikus
Beépítési helyzet	tetszés szerint
Működési mód	kettős működésű
Megfogófunkció	Párhuzamos
Fogóerőbiztosítás	nyitáskor
Szerkezeti felépítés	Ferde sík kényszerített mozgássorozat
Pozíciófelismerés	közelítéskapcsolóhoz
Üzemi nyomás	4 bar...8 bar
Üzemi nyomású levegőzár	0 bar...0.5 bar
Megfogó max. munkafrekvenciája	2 Hz
Min. nyitási idő 0,6 MPa (6 bar, 87 psi) esetén	70 ms
Min. zárási idő 0,6 MPa-nál (6 bar, 87 psi)	143 ms
Max. tömeg külső megfogó ujjanként	640 g
Üzemi közeg	Sűrített levegő ISO 8573-1:2010 [7:4:4] szerint
Tudnivaló az üzemi/vezérlőközegről	Olajozott üzem lehetséges (további üzemeltetéshez szükséges)
KBK korrózióállósági osztály	2 - mérsékelt korróziós igénybevétel
LABS konformitás	VDMA24364-B1/B2-L
Védettség	IP40
Környezeti hőmérséklet	5 °C...60 °C
Tehetlenségi nyomaték	29.423 kgcm ²
Megfogó pofa Fz max. statikus ereje	3200 N
Megfogó pofa max. statikus Mx nyomatéka	120 Nm
Max. statikus My nyomaték a megfogó pofánál	120 Nm

Jellemző	Érték
Max. statikus Mz nyomaték a megfogó pofánál	100 Nm
Vezető elemek utánkenési intervalluma	5 Mio SP
Terméksúly	1832 g
Rögzítés módja	választhatóan: belső menettel és központosító hüvellyel átmenő furattal és központosító hüvellyel átmenő furattal és illesztő csapszeggel belső menettel és illesztő csapszeggel
Tömítőlevegő pneumatikus csatlakozója	M5
Pneumatikus csatlakozó	G1/8
Alapanyaggal kapcsolatos megjegyzések	RoHS-kompatibilis
Fedősapka alapanyaga	erősen ötvözött rozsdamentes acél
Ház alapanyaga	Eloxált alumínium
Megfogó pofák alapanyaga	Acél, edzett