

mágnesszelep

CPV10-M1H-2X2-GLS-K-M7

FESTO

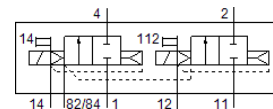
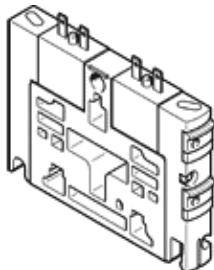
Cikkszám: 559645

Classic - nicht für Neukonstruktionen verwenden

CPV szelepszigethez. A szelep házban két, 2/2-utú szelep van, mind a kettő zárt alaphelyzetben, ATEX kivétel.

Ezt a típust vákuum üzemre is ajánljuk.

Korszerű alternatívákat találhat, ha a keresőmezőbe beírja a típuskód első négy számjegyét.



Adatlap

Jellemző	Érték
Szelep funkció	2x2/2 zárt monostabil
Működtetés fajtája	elektromos
Szelep méret	10 mm
Normál névleges átáramlás	400 l/min
Operating pressure MPa	-0.09 ... 1 MPa
Üzemi nyomás	-0.9 ... 10 bar
Konstruktív felépítés	Körtolattyú
Visszaállítás fajtája	pneumatikus rugó
Védettség	IP65
Névleges méret	4 mm
Lefúvás funkció	nem fojtható
Tömítési elv	lágyszorítós
Beépítési helyzet	tetszőleges
Kézi segédműködtetés	reteszelő nyomó
Vezérlési fajta	elővezérelt
Vezérlő levegő ellátás	külső belső
Áramlási irány	nem visszafordítható
Overlap	Positive overlap
Pilot pressure MPa	0.3 ... 0.8 MPa
Vezérlőnyomás	3 ... 8 bar
b érték	0.35
C érték	1.6 l/sbar
Kapcsolási idő ki	17 ms
Kapcsolási idő be	15 ms
Ciklusidő	100% with holding current reduction
Villamos teljesítményfelvétel	0.46 W
Max. pozitív vizsgáló impulzus 0 jelnél	1,400 µs
Max. negatív vizsgáló impulzus 1 jelnél	700 µs
Üzemi közeg	Sűrített levegő ISO 8573-1:2010 [7:4:4] szerint
Megjegyzés az üzemi- és a vezérlő közeghez	Olajozott üzemelés lehetséges (a további működéshez szükséges)
KBK korrózióállósági osztály	2 - mérsékelt korróziós károsodás
PWIS conformity	VDMA24364-B1/B2-L
Tárolási hőmérséklet	-20 ... 40 °C
Közeg hőmérséklet	-5 ... 50 °C
Környezeti hőmérséklet	-5 ... 50 °C
Gyártmány súlya	70 g
Felfogási mód	átmenő furattal
12/14 vezérlő segédlevegő csatlakozás	Gyűjtő csatlakozás

Jellemző	Érték
82/84 vezérlő lefűväs csatlakozás	Gyűjtő csatlakozás
Pneumatikus csatlakozás 1	Gyűjtő csatlakozás nyomás elválasztással
Pneumatikus csatlakozás, 11	Gyűjtő csatlakozás nyomás elválasztással
Pneumatikus csatlakozás 2	M7
Pneumatikus csatlakozás 3/5 közösített	Gyűjtő csatlakozás
Pneumatikus csatlakozás 4	M7
Anyag megjegyzés	RoHS konform
Material seals	HNBR NBR
Material housing	Alumínium présöntvény Sárgaréz POM PPS Acél