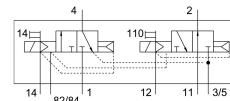
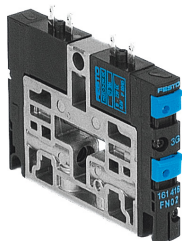


Mágnesszelep CPV10-M1H-3OLS-3GLS-K-M7

Cikkszám: 559642

FESTO



Adatlap

Jellemző	Érték
Szelepfunkció	2x3/2 nyitott/zárt monostabil
Működtetés módja	elektromos
Szelepméret	10 mm
Normál névleges átfolyás	400 l/min
Pneumatikus munkacsatlakozás	M7
Üzemi feszültség	24 V DC
Üzemi nyomás	-0.09 MPa...1 MPa -0.9 bar...10 bar
Szerkezeti felépítés	Hengeres tolózár
Visszaállítás módja	pneumatikus rugó
Védettség	IP65
Névleges szélesség	4 mm
Távozó levegő funkció	nem fojtható
Tömítés elve	lággy
Beépítési helyzet	tetszés szerint
Kézi segédműködtetés	reteszelő Nem reteszelő
Vezérlés módja	elővezérelt
Vezérlőlevegőellátás	külső belső
Áramlásirány	nem reverzibilis
Átfedés	pozitív átfedés
Vezérlőnyomás	0.3 MPa...0.8 MPa 3 bar...8 bar
b érték	0.4
C érték	1.6 l/sbar
Kikapcsolási idő	25 ms
Bekapcsolási idő	17 ms
Bekapcsolási időtartam	100% a tartóáram csökkentéssel kapcsolatban
Elektromos energiafogyasztás	0.46 W
Max. pozitív teszimpulzus 0 jellel	1400 Ís
Max. negatív teszimpulzus 1 jel esetén	700 Ís

Jellemző	Érték
Üzemi közeg	Sűrített levegő ISO 8573-1:2010 [7:4:4] szerint
Tudnivaló az üzemi/vezérlőközegről	Olajozott üzem lehetséges (további üzemeltetéshez szükséges)
KBK korrózióállósági osztály	2 - mérsékelt korróziós igénybevétel
LABS konformitás	VDMA24364-B1/B2-L
Csapághőmérséklet	-20 °C...40 °C
Közeghőmérséklet	-5 °C...50 °C
Környezeti hőmérséklet	-5 °C...50 °C
Terméksúly	70 g
Rögzítés módja	átmenő furattal
12/14 vezérlőlevegő csatlakozó	Gyűjtőcsatlakozó
Vezérlő távozó levegő 82/84	Gyűjtőcsatlakozó
1. pneumatikus csatlakozás	Gyűjtőcsatlakozás nyomásválasztással
11. pneumatikus csatlakozás	Gyűjtőcsatlakozás nyomásválasztással
2. pneumatikus csatlakozó	M7
Pneumatikus csatlakozó, 3/5 összefogva	Gyűjtőcsatlakozó
4. pneumatikus csatlakozó	M7
Alapanyaggal kapcsolatos megjegyzések	RoHS-kompatibilis
Tömítések alapanyaga	HNBR NBR
Ház alapanyaga	Alumínium présöntvény Sárgaréz POM PPS Acél