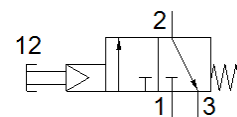


nyomógombos szelep VHEM-PTC-M32C-M-G18

Cikkszám: 558405

FESTO



Adatlap

Jellemző	Érték
Szelep funkció	3/2 zárt monostabil
Működtetés fajtája	kézi
Méret	20 mm
Normál névleges átáramlás	500 l/min
Üzemi nyomás	3.5 ... 8 bar
Konstruktív felépítés	Tányéros ülék
Visszaállítás fajtája	mechanikus rugó
Névleges méret	4 mm
Használati útmutató	csak kézzel működtesse
Vezérlési fajta	elővezérelt
Vezérlő levegő ellátás	belső
Üzemi közeg	Sűrített levegő ISO8573-1:2010 [7:-:-] szerint
Megjegyzés az üzemi- és a vezérlő közeghez	Olajozott üzemelés lehetséges (a további működéshez szükséges)
KBK korrózióállósági osztály	2 - mérsékelt korróziós károsodás
Közeg hőmérséklet	-10 ... 60 °C
Környezeti hőmérséklet	-10 ... 60 °C
Működtető erő	46 N
Gyártmány súlya	198 g
Felfogási mód	választható/egyéb Előlapra szerelés átmenő furattal
12 vezérlő levegő csatlakozás	M5
Pneumatikus csatlakozás 1	G1/8
Pneumatikus csatlakozás 2	G1/8
Pneumatikus csatlakozás 3	G1/8
Anyag megjegyzés	RoHS konform
Material seals	NBR
Material housing	Alumínium ötvözet eloxált