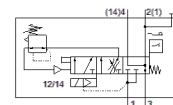
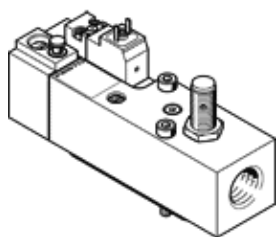


nyomásfelfuttató szelep

VABF-S6-1-P5A4-N12-4-1-N

Cikkszám: 558234

FESTO



Adatlap

Jellemző	Érték
Max. pozitív vizsgáló impulzus 0 jelnél	2,500 µs
Max. negatív vizsgáló impulzus 1 jelnél	1,400 µs
Rezgésállóság	Szállítási alkalmazásra vizsgálat 2-es szigorúsági fokozattal FN 942017-4 és EN 60068-2-6 szerint
Ütésállóság	Lököpróba 2-es pontossági osztállyal az FN 942017-5 és az EN 60068-2-27 szerint
A következő szabványon alapul:	ISO 5599-2
Működtetés fajtája	elektromos
Tömítési elv	lágý
Beépítési helyzet	tetszőleges
Kézi segédműködtetés	reteszelő elektromos vezérlő jel hatására önmagától visszaálló
Konstrukciós felépítés	Körtolattyú
Visszaállítás fajtája	mechanikus rugó
Vezérlési fajta	elővezérelt
Vezérlő levegő ellátás	belső
Áramlási irány	nem visszafordítható
Szelep funkció	Nyomásfelfuttató funkció
Kapcsoló elem funkció	Záró érintkezők
Megjegyzés a kényszerített dinamizáláshoz	Kapcsolási frekvencia legalább 1/hónap
Kapcsolóállás-lekérdezés	Kapcsolási állapot érzékelővel
Operating pressure MPa	0.2 ... 1.2 MPa
Üzemi nyomás	2 ... 12 bar
Átkapcsolási nyomás előválasztás	0.4 MPa
Normál névleges átáramlás, nyomás alá helyezés	3,000 l/min
Normál névleges átáramlás, lefűvás	3,300 l/min
Névleges üzemi feszültség, DC	24 V
Tekercs jellemző	24 V DC: 2,5 W
Megengedett feszültség ingadozás	+/- 10 %
Üzemi közeg	Sűrített levegő ISO 8573-1:2010 [7:4:4] szerint
Megjegyzés az üzemi- és a vezérlő közeghez	Olajozott üzemelés lehetséges (a további működéshez szükséges)
KBK korrózióállósági osztály	0 - nincs korróziós károsodás
PWIS conformity	VDMA24364-B1/B2-L
Védettség	IP65 NEMA 4
Környezeti hőmérséklet	-5 ... 50 °C
Gyártmány súlya	605 g
Elektromos csatlakozás	Plug pattern type C to EN 175301-803 Csatlakozó EN 175301-803 szerint négyszögletes alak
Érzékelő csatlakozás	Csatlakozó 4 sarkú M12x1
Felfogási mód	csatlakozólapra
12/14 vezérlő segédlevegő csatlakozás	1-es csatlakozólap ISO 5599-2 szerint

Jellemző	Érték
Pneumatikus csatlakozás 1	1-es csatlakozólap ISO 5599-2 szerint
Pneumatikus csatlakozás 2	1-es csatlakozólap ISO 5599-2 szerint
Pneumatikus csatlakozás 3	G1/2
Pneumatikus csatlakozás 4	1-es csatlakozólap ISO 5599-2 szerint
Anyag megjegyzés	RoHS konform
Material seals	HNBR NBR
Material housing	Alumínium ötvözet
Material screws	Acél Horganyzott