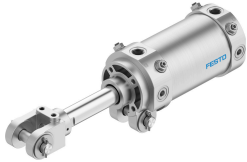


Csuklós henger DWC-63-75-Y-A

Cikkszám: 558108

FESTO



Adatlap

| Jellemző | Érték |
|--|---|
| Löklet | 75 mm |
| Dugattyú Ø | 63 mm |
| Dugattyúrúd menete | M16x1,5 |
| Széles villásfej / lengő felerősítés | 16.5 mm |
| Csillapítás | pneumatikus csillapítás, mindkét oldalon beállítható |
| Beépítési helyzet | tetszés szerint |
| Szerkezeti felépítés | Dugattyú Dugattyúrúd villásfejjel Lengő felerősítés a csapágyfedélen Hengercső |
| Sebességszabályozás | integrált fojtószelepek mindkét oldalon |
| Pozíciófelismerés | közelítéskapcsolóhoz |
| Dugattyúrúdvég | Külső menet villafejjel |
| Üzemi nyomás | 1 bar...10 bar |
| Működési mód | kettős működésű |
| Üzemi közeg | Sűrített levegő ISO 8573-1:2010 [7:4:4] szerint |
| Tudnivaló az üzemi/vezérlőközegről | Olajozott üzem lehetséges (további üzemeltetéshez szükséges) |
| KBK korrózióállósági osztály | 0 - nincs korróziós igénybevétel |
| LABS konformitás | VDMA24364-B2-L |
| Környezeti hőmérséklet | -10 °C...60 °C |
| Ütközési energia a végállásokban | 1.3 J |
| Csillapítási hossz | 20 mm |
| Elméleti erő 0,6 MPa (6 bar, 87 psi) esetén, visszaáramlás | 1682 N |
| Elméleti erő 0,6 MPa-nál (6 bar, 87 psi), előre | 1870 N |
| Mozgatott tömeg 0 mm löket esetén | 741 g |
| Többlet mozgatott tömeg 10 mm löketenként | 25 g |
| Alapsúly 0 mm löket esetén | 1600 g |
| Súlytöbblet 10 mm löketenként | 42 g |
| Helyettesítő csatlakozók | lásd a termékrajzot |
| Rögzítés módja | lengő felerősítéssel a csapágyfedélen tartozékkal |
| Pneumatikus csatlakozó | Rc1/4 |

| Jellemző | Érték |
|---------------------------------------|--|
| Villásfej alapanyaga | Öntött acél Edzett acél |
| Alapanyaggal kapcsolatos megjegyzések | RoHS-kompatibilis |
| Lehúzó alapanyaga | Bronz |
| Fedél alapanyaga | Alumínium présöntvény eloxált |
| Tömítések alapanyaga | NBR |
| Dugattyúrúd alapanyaga | Edzett acél keménykrómozott |
| Hengercső alapanyaga | Kovácsolt alumínium ötvözet eloxált |