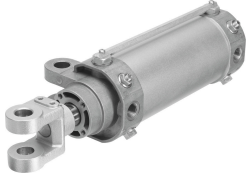


Csuklós henger DW-80-150-Y-A

Cikkszám: 557913

FESTO



Adatlap

Jellemző	Érték
Löklet	150 mm
Dugattyú Ø	80 mm
Dugattyúrúd menete	M20x1,5
Széles villásfej / lengő felerősítés	28 mm
Csillapítás	pneumatikus csillapítás, mindkét oldalon beállítható
Beépítési helyzet	tetszés szerint
Szerkezeti felépítés	Dugattyú Dugattyúrúd villásfejjel Lengő felerősítés a csapágyfedélen Hengercső
Sebességszabályozás	integrált fojtószelepek mindkét oldalon
Pozíciófelismerés	közelítéskapcsolóhoz
Dugattyúrúdvég	Külső menet villafejjel
Üzemi nyomás	1 bar...10 bar
Működési mód	kettős működésű
Üzemi közeg	Sűrített levegő ISO 8573-1:2010 [7:4:4] szerint
Tudnivaló az üzemi/vezérlőközegről	Olajozott üzem lehetséges (további üzemeltetéshez szükséges)
KBK korrózióállósági osztály	0 - nincs korróziós igénybevétel
LABS konformitás	VDMA24364-B2-L
Környezeti hőmérséklet	-10 °C...60 °C
Ütközési energia a végállásokban	1,8 J
Csillapítási hossz	30 mm
Elméleti erő 0,6 MPa (6 bar, 87 psi) esetén, visszaáramlás	2721 N
Elméleti erő 0,6 MPa-nál (6 bar, 87 psi), előre	3016 N
Mozgatott tömeg 0 mm löket esetén	1651 g
Többlet mozgatott tömeg 10 mm löketenként	39 g
Alapsúly 0 mm löket esetén	4185 g
Súlytöbblet 10 mm löketenként	65 g
Helyettesítő csatlakozók	lásd a termékrajzot
Rögzítés módja	lengő felerősítéssel a csapágyfedélen tartozékkal
Pneumatikus csatlakozó	Rc3/8

Jellemző	Érték
Villásfej alapanyaga	Öntött acél Edzett acél
Alapanyaggal kapcsolatos megjegyzések	RoHS-kompatibilis
Lehúzó alapanyaga	Bronz
Fedél alapanyaga	Alumínium présöntvény eloxált
Tömítések alapanyaga	NBR
Dugattyúrúd alapanyaga	Edzett acél keménykrómozott
Hengercső alapanyaga	Kovácsolt alumínium ötvözet eloxált