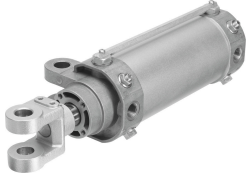


Csuklós henger DW-80-125-Y-A

Cikkszám: 557912

FESTO



Adatlap

| Jellemző | Érték |
|------------------------------------------------------------|-----------------------------------------------------------------------------------------|
| Löklet | 125 mm |
| Dugattyú Ø | 80 mm |
| Dugattyúrúd menete | M20x1,5 |
| Széles villásfej / lengő felerősítés | 28 mm |
| Csillapítás | pneumatikus csillapítás, mindkét oldalon beállítható |
| Beépítési helyzet | tetszés szerint |
| Szerkezeti felépítés | Dugattyú Dugattyúrúd villásfejjel Lengő felerősítés a csapágyfedélen Hengercső |
| Sebességszabályozás | integrált fojtószelepek mindkét oldalon |
| Pozíciófelismerés | közelítéskapcsolóhoz |
| Dugattyúrúdvég | Külső menet villafejjel |
| Üzemi nyomás | 1 bar...10 bar |
| Működési mód | kettős működésű |
| Üzemi közeg | Sűrített levegő ISO 8573-1:2010 [7:4:4] szerint |
| Tudnivaló az üzemi/vezérlőközegről | Olajozott üzem lehetséges (további üzemeltetéshez szükséges) |
| KBK korrózióállósági osztály | 0 - nincs korróziós igénybevétel |
| LABS konformitás | VDMA24364-B2-L |
| Környezeti hőmérséklet | -10 °C...60 °C |
| Ütközési energia a végállásokban | 1,8 J |
| Csillapítási hossz | 30 mm |
| Elméleti erő 0,6 MPa (6 bar, 87 psi) esetén, visszaáramlás | 2721 N |
| Elméleti erő 0,6 MPa-nál (6 bar, 87 psi), előre | 3016 N |
| Mozgatott tömeg 0 mm löket esetén | 1651 g |
| Többlet mozgatott tömeg 10 mm löketenként | 39 g |
| Alapsúly 0 mm löket esetén | 4185 g |
| Súlytöbblet 10 mm löketenként | 65 g |
| Helyettesítő csatlakozók | lásd a termékrajzot |
| Rögzítés módja | lengő felerősítéssel a csapágyfedélen tartozékkal |
| Pneumatikus csatlakozó | Rc3/8 |

| Jellemző | Érték |
|---------------------------------------|----------------------------------------|
| Villásfej alapanyaga | Öntött acél Edzett acél |
| Alapanyaggal kapcsolatos megjegyzések | RoHS-kompatibilis |
| Lehúzó alapanyaga | Bronz |
| Fedél alapanyaga | Alumínium présöntvény eloxált |
| Tömítések alapanyaga | NBR |
| Dugattyúrúd alapanyaga | Edzett acél keménykrómozott |
| Hengercső alapanyaga | Kovácsolt alumínium ötvözet eloxált |