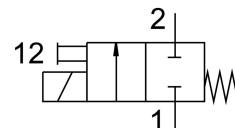
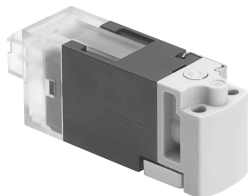


# Mágnesszelep MHA1-M1LCH-2/2G-1.5-HC

Cikkszám: 557864

FESTO



## Adatlap

Jellemző	Érték
Szelepfunkció	2/2, zárt, monostabil
Működtetés módja	elektromos
Szélesség	10 mm
Normál névleges átfolyás	30 l/min
Pneumatikus munkacsatlakozás	Csatlakozólap
Üzemi feszültség	24 V DC
Üzemi nyomás	0 bar...1.5 bar
Szerkezeti felépítés	Ülékes szelep rugós visszatértéssel
Visszaállítás módja	mechanikus rugó
Védettség	IP40
Engedély	RCM jelzés
CE-jelölés (lásd a megfelelőségi nyilatkozatot)	EU EMC-irányelv szerint az EU RoHS irányelve szerint
UKCA-jelölés (lásd a megfelelőségi nyilatkozatot)	az Egyesült Királyság EMC-szabályozása szerint az Egyesült Királyság RoHS előírásai szerint
Névleges szélesség	1.5 mm
Raszterméret	10 mm
Távozó levegő funkció	nem fojtható
Tömítés elve	lágý
Beépítési helyzet	tetszés szerint
Kézi segédműködtetés	Nem reteszelő
Vezérlés módja	közvetlen
Áramlásirány	nem reverzibilis
Jelállapot-kijelző	LED
Visszafordítható üzemi nyomás	-0.95 bar...0 bar
Vákuumhoz való alkalmasság	igen
Normál térfogatáram	30 l/min
Max. kapcsolási frekvencia	10 Hz
Kikapcsolási idő	6 ms
Bekapcsolási idő	6 ms
Bekapcsolási időtartam	100%
Tekercsparaméterek	24 V DC: kisáramú fázis 0,7 W, nagyáramú fázis 3,0 W

Jellemző	Érték
Megengedett feszültségingadozások	+/- 10%
Üzemi közeg	Sűrített levegő ISO 8573-1:2010 [7:4:4] szerint
Tudnivaló az üzemi/vezérlőközegekről	Olajozott üzem lehetséges (további üzemeltetéshez szükséges)
Rezgésállóság	Szállítási vizsgálat 2. fokozatban FN942017-4 és EN 60068-2-6 szerint
Ütésállóság	Ütésvizsgálat 2. fokozatban FN 942017-5 és EN 60068-2-27 szerint
KBK korrózióállósági osztály	2 - mérsékelt korróziós igénybevétel
LABS konformitás	VDMA24364-B2-L
Csapághőmérséklet	-20 °C...60 °C
Közeghőmérséklet	-5 °C...50 °C
Környezeti hőmérséklet	-5 °C...50 °C
Terméksúly	10 g
Max. vezeték hossz	30 m
Elektromos csatlakozó	KMH csatlakozó
Rögzítés módja	a csatlakozólapon
1. pneumatikus csatlakozás	Csatlakozólap
11. pneumatikus csatlakozás	Csatlakozólap
2. pneumatikus csatlakozó	Csatlakozólap
Alapanyaggal kapcsolatos megjegyzések	RoHS-kompatibilis
Tömítések alapanyaga	FPM HNBR NBR
Ház alapanyaga	Megerősített PA PPS-erősítéssel
Csavarok alapanyaga	Acél